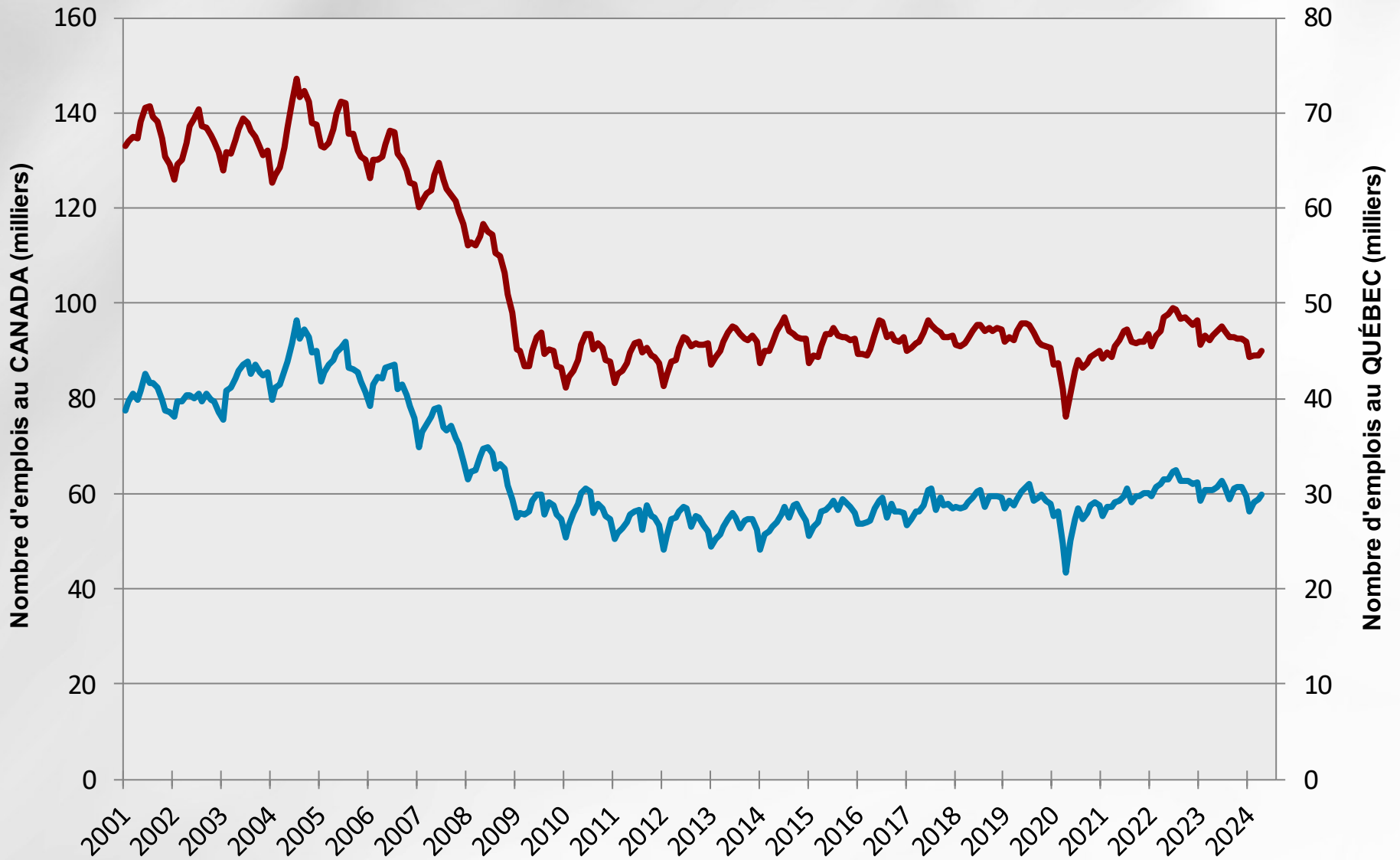


Développons notre richesse collective

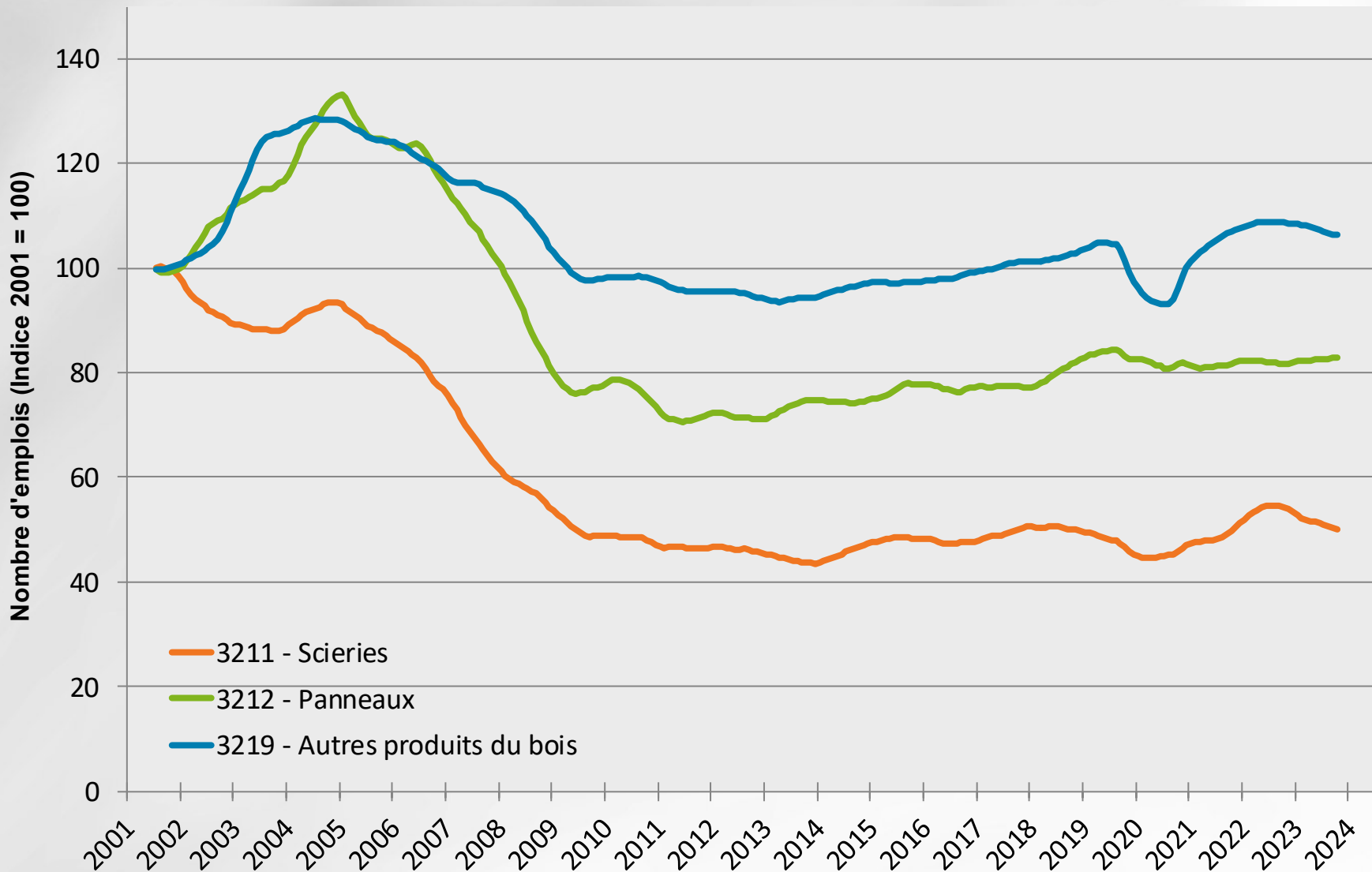
Suivi trimestriel des indicateurs sectoriels



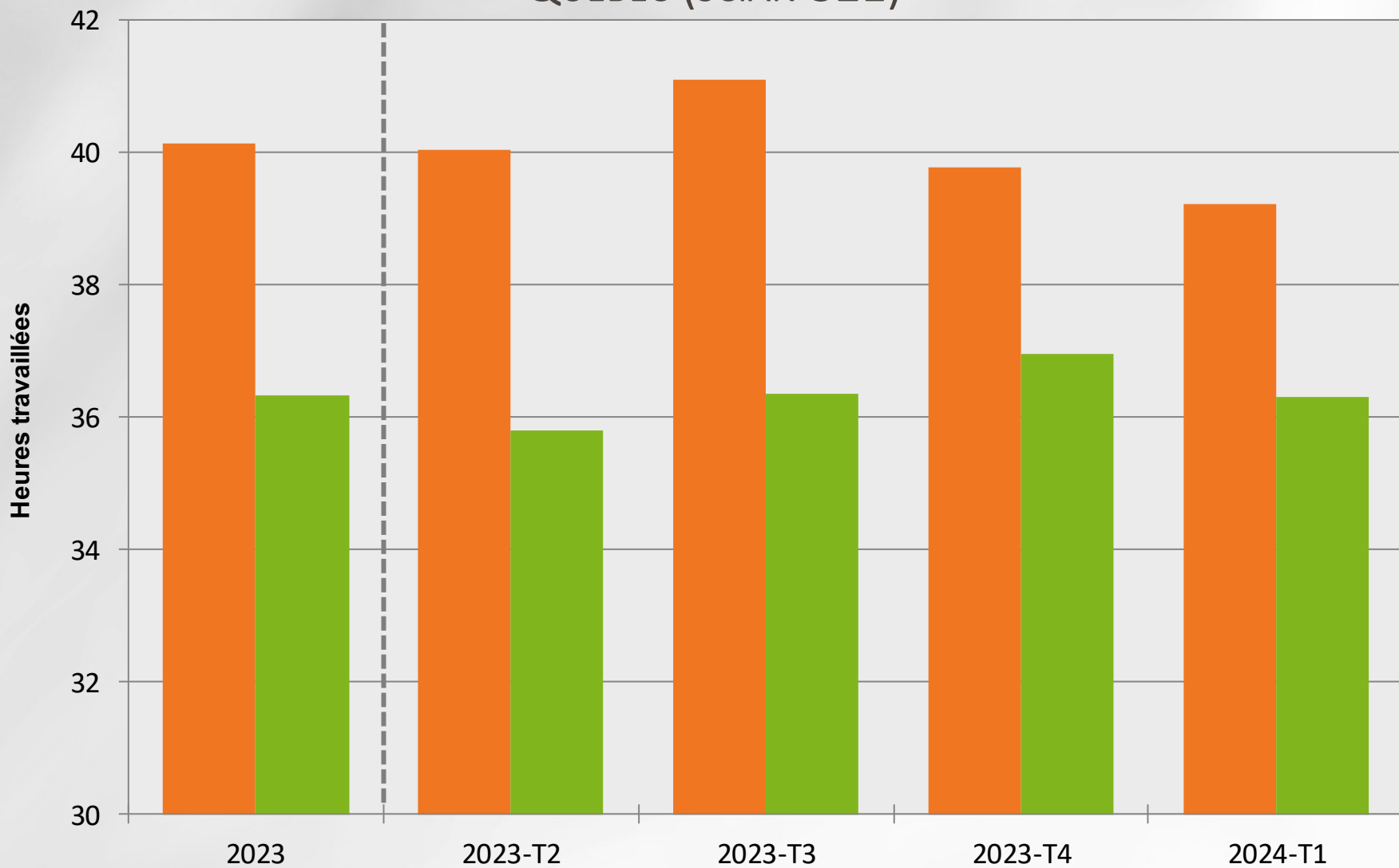
EMPLOIS EN FABRICATION DE PRODUITS EN BOIS (SCIAN 321)



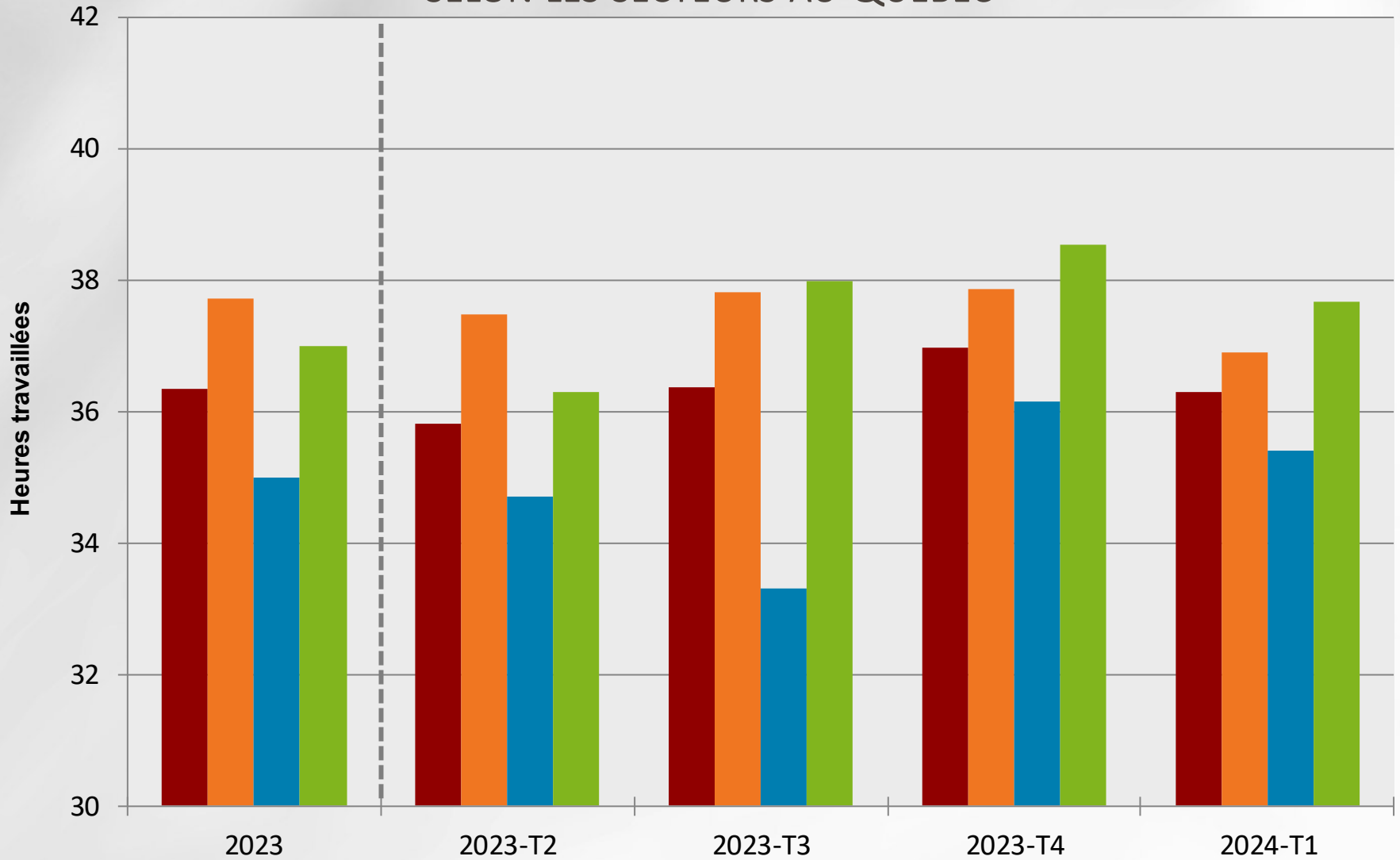
ÉVOLUTION DES EMPLOIS AU QUÉBEC SELON LES SECTEURS



SEMAINE NORMALE DE TRAVAIL SELON LE TYPE DE RÉMUNÉRATION AU QUÉBEC (SCIAN 321)

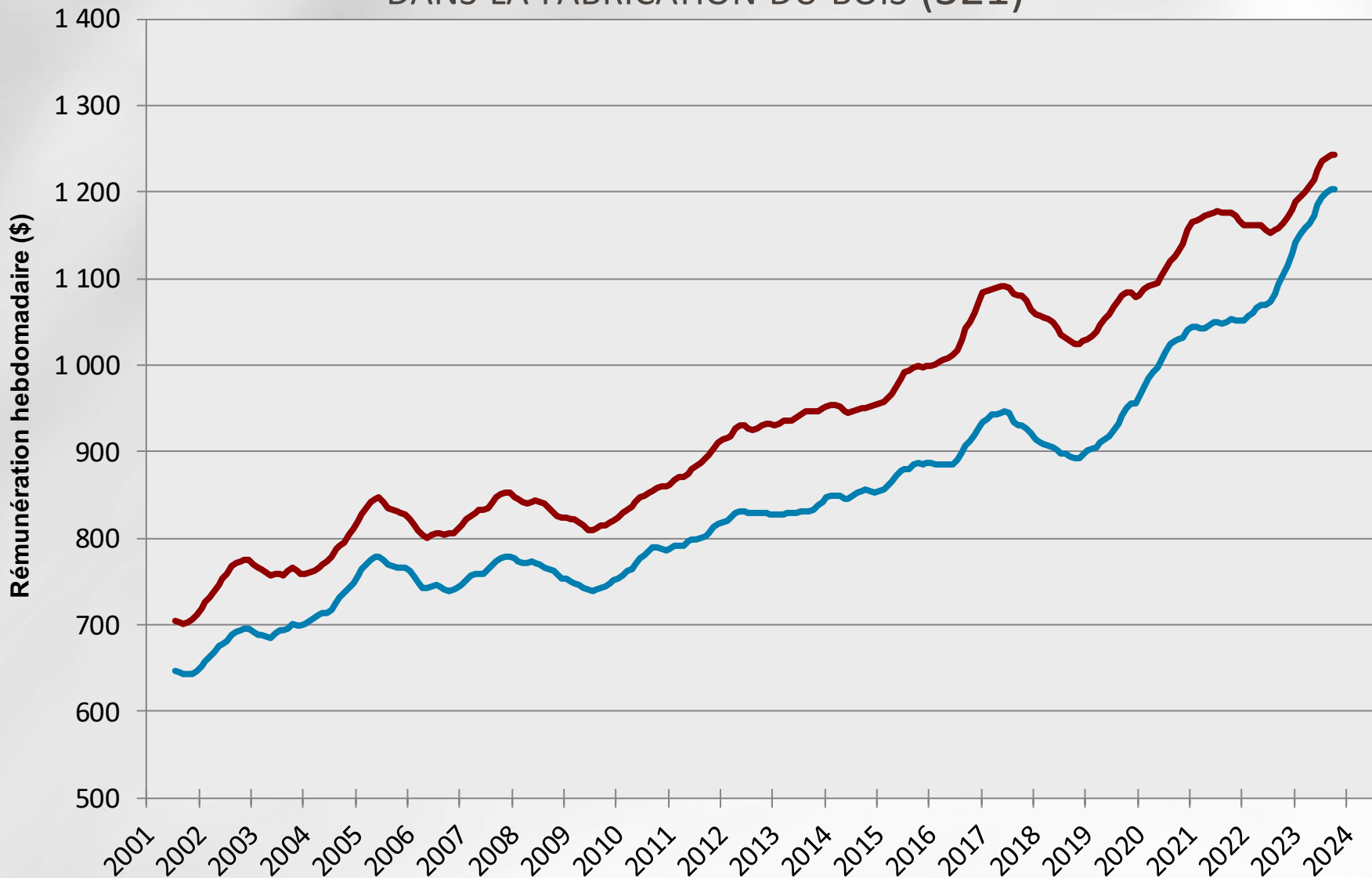


HEURES HEBDOMADAIRES MOYENNES DES SALARIÉS RÉMUNÉRÉS À L'HEURE SELON LES SECTEURS AU QUÉBEC

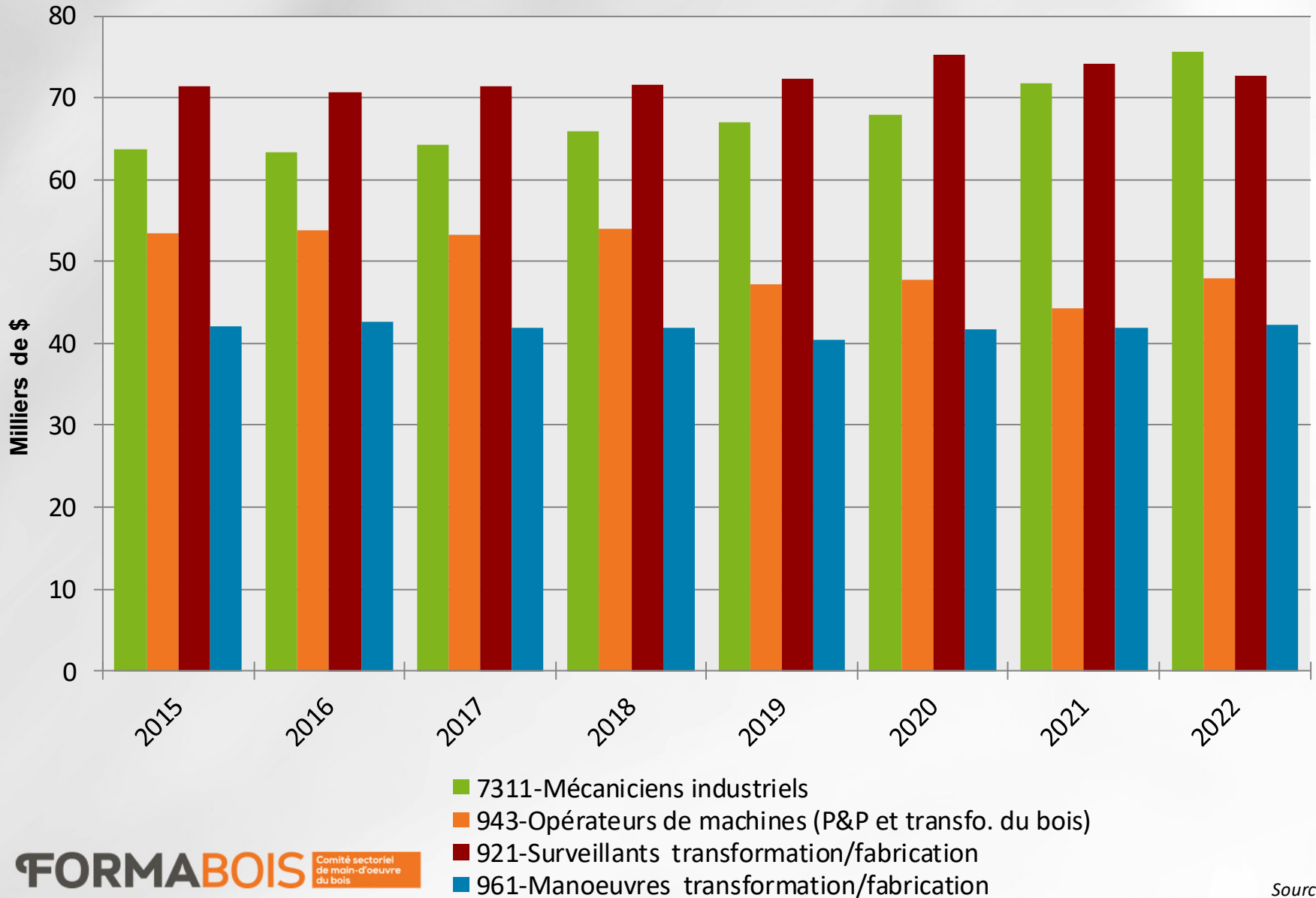


RÉMUNÉRATION HEBDOMADAIRE MOYENNE (MM12)

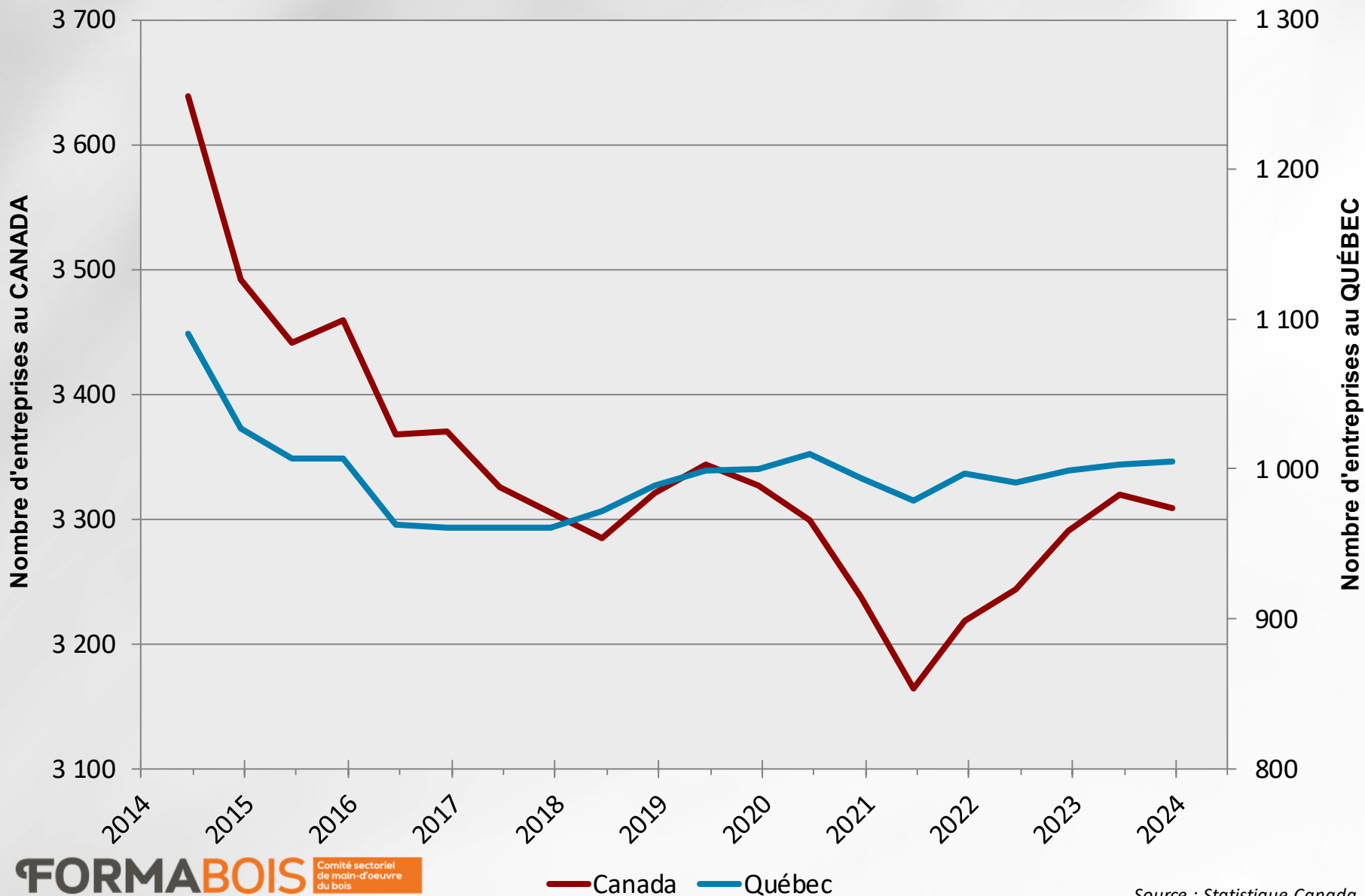
DANS LA FABRICATION DU BOIS (321)



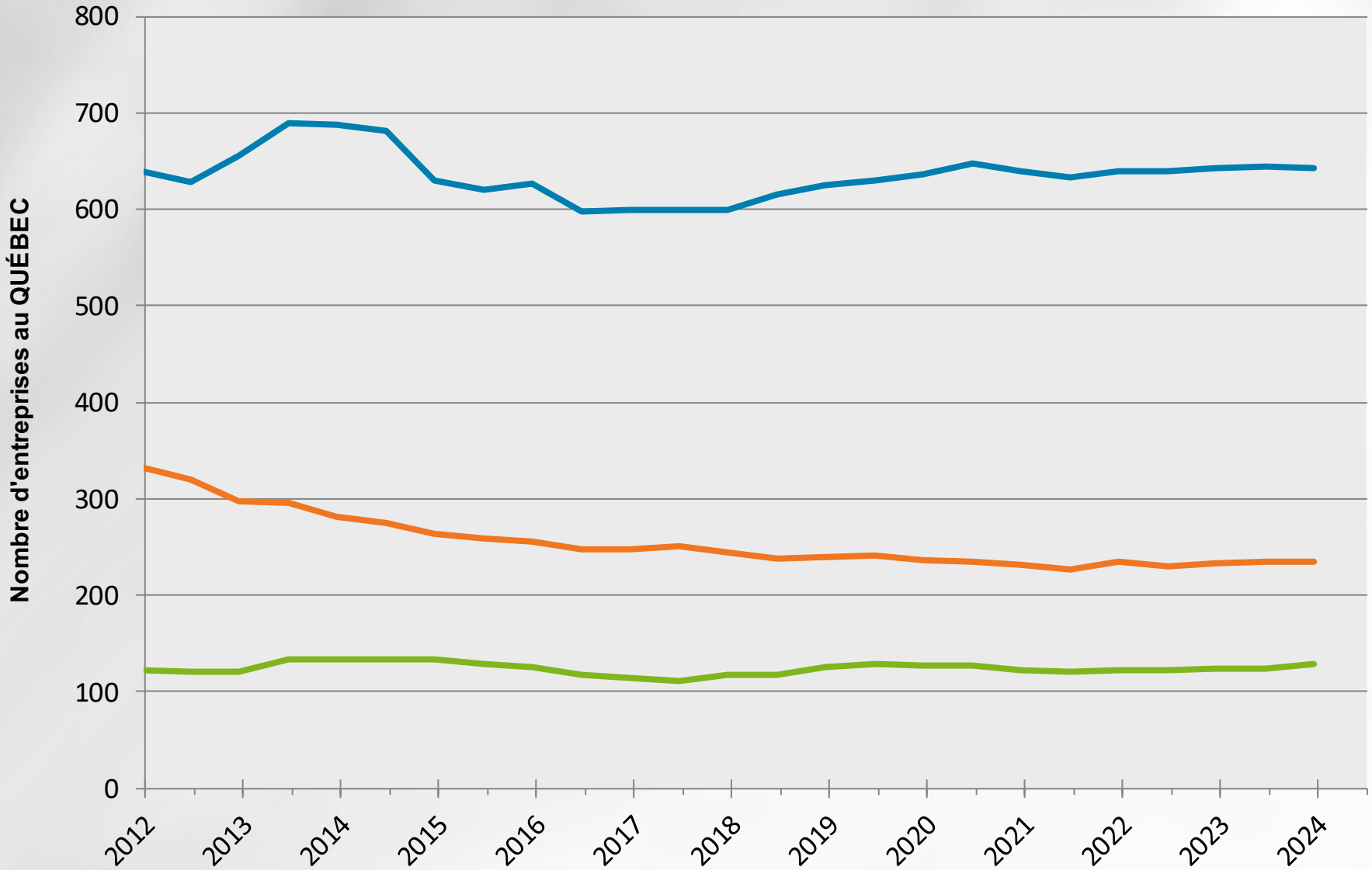
SALAIRE ANNUEL MOYEN SELON LA PROFESSION AU QUÉBEC



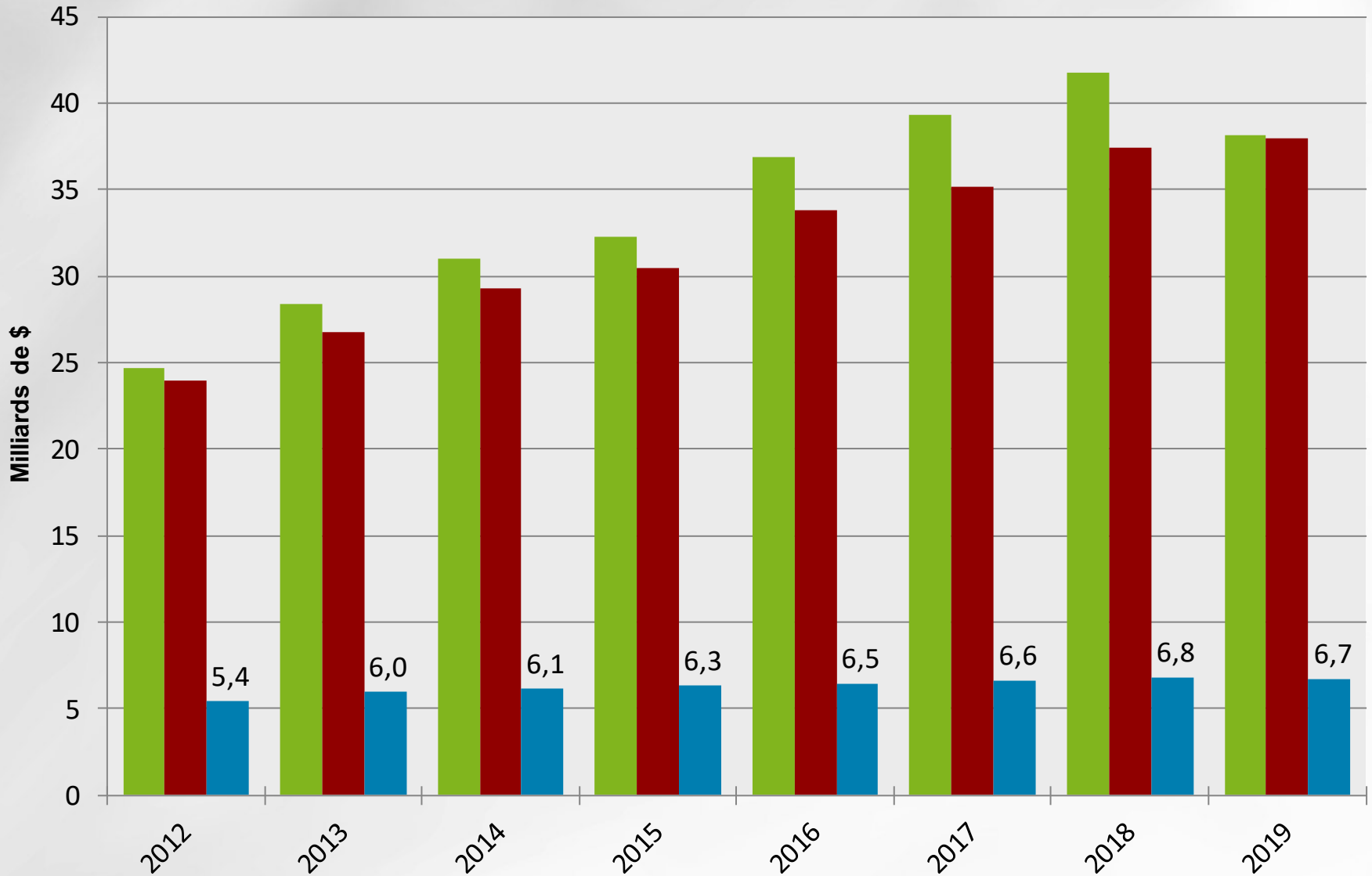
NOMBRE D'ENTREPRISES EN FABRICATION DE PRODUITS EN BOIS (321)



NOMBRE D'ENTREPRISES SELON LES DIFFÉRENTS SECTEURS AU QUÉBEC



BILAN DES ENTREPRISES CANADIENNES (SCIAN 321)



FORMABOIS Comité sectoriel de main-d'oeuvre du bois

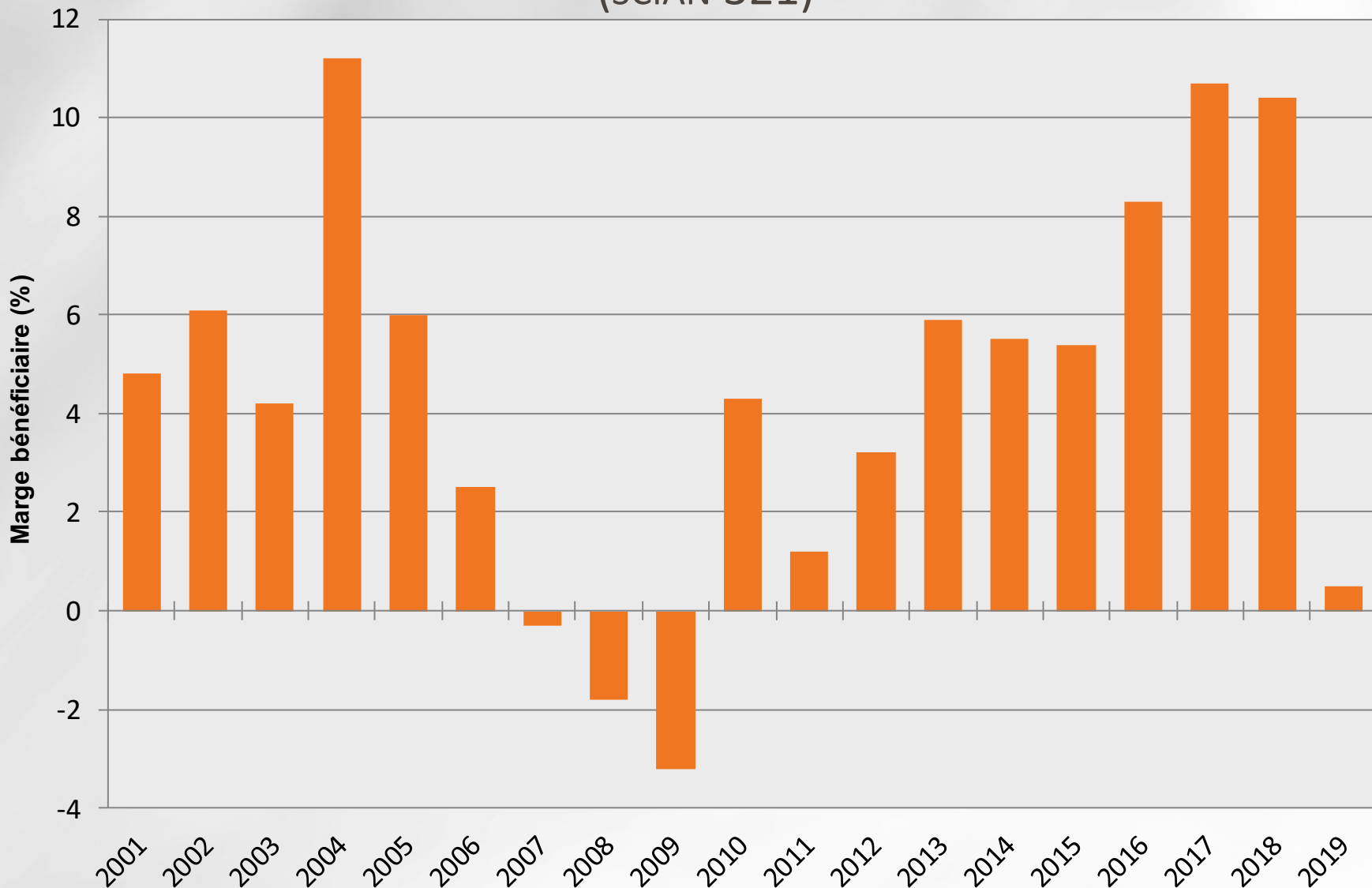
Développons notre richesse collective

Note : Les dépenses (en rouge) incluent les salaires et avantages sociaux

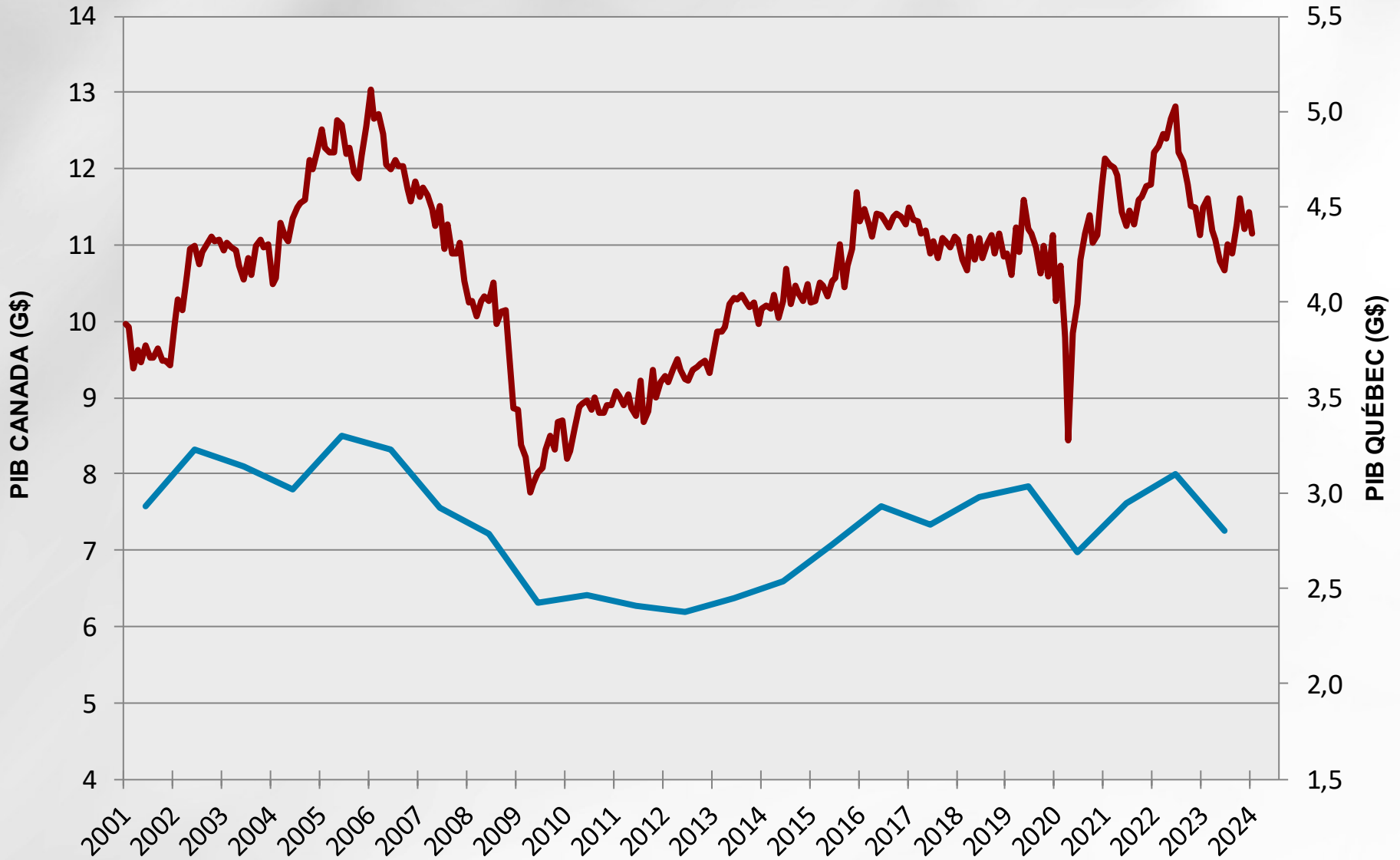
■ Revenus ■ Dépenses ■ Salaires

Source : Statistique Canada
FORMABOIS.CA

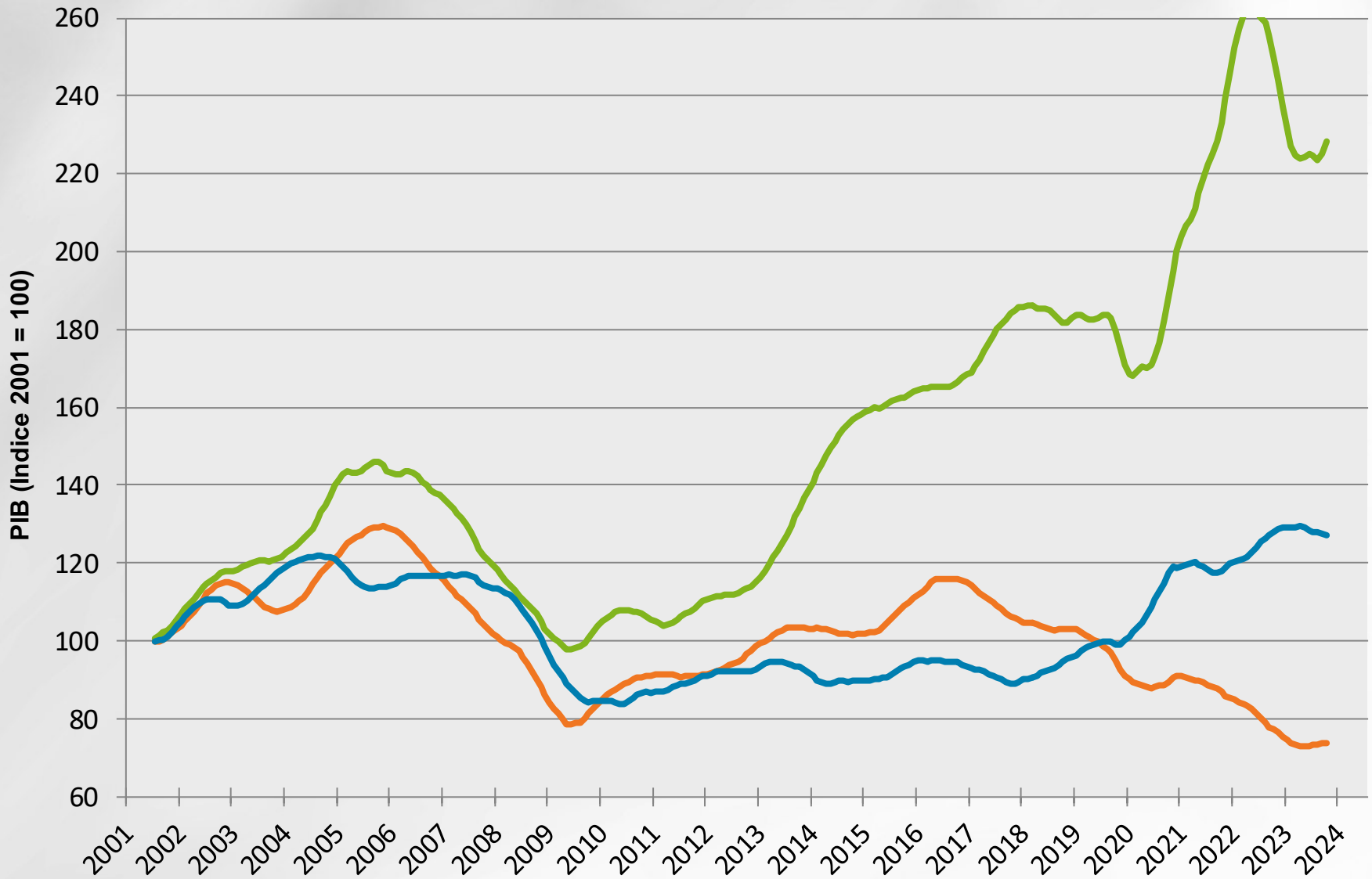
MARGE BÉNÉFICIAIRE D'EXPLOITATION DES ENTREPRISES CANADIENNES (SCIAN 321)



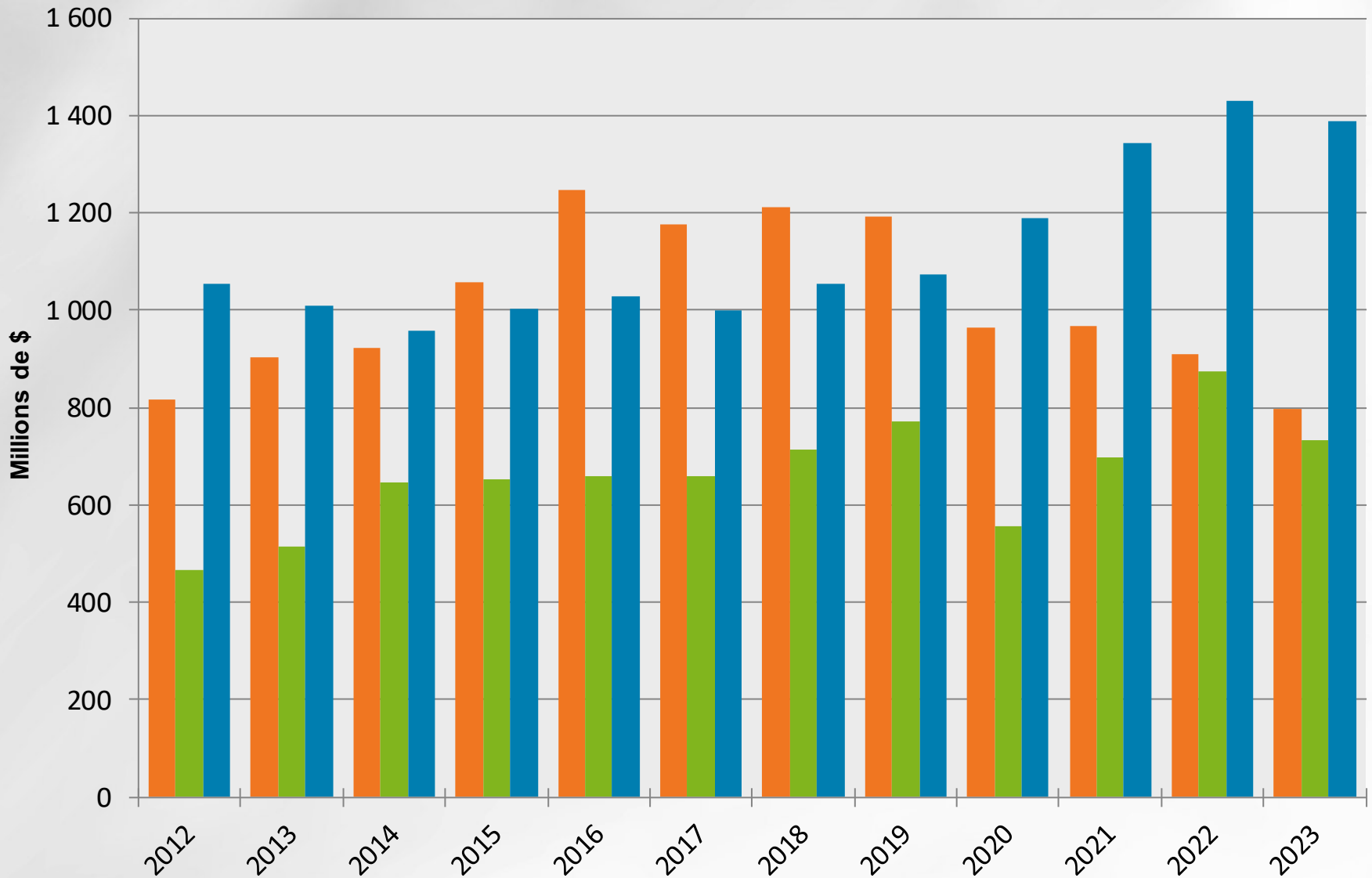
PRODUIT INTÉRIEUR BRUT (SCIAN 321)



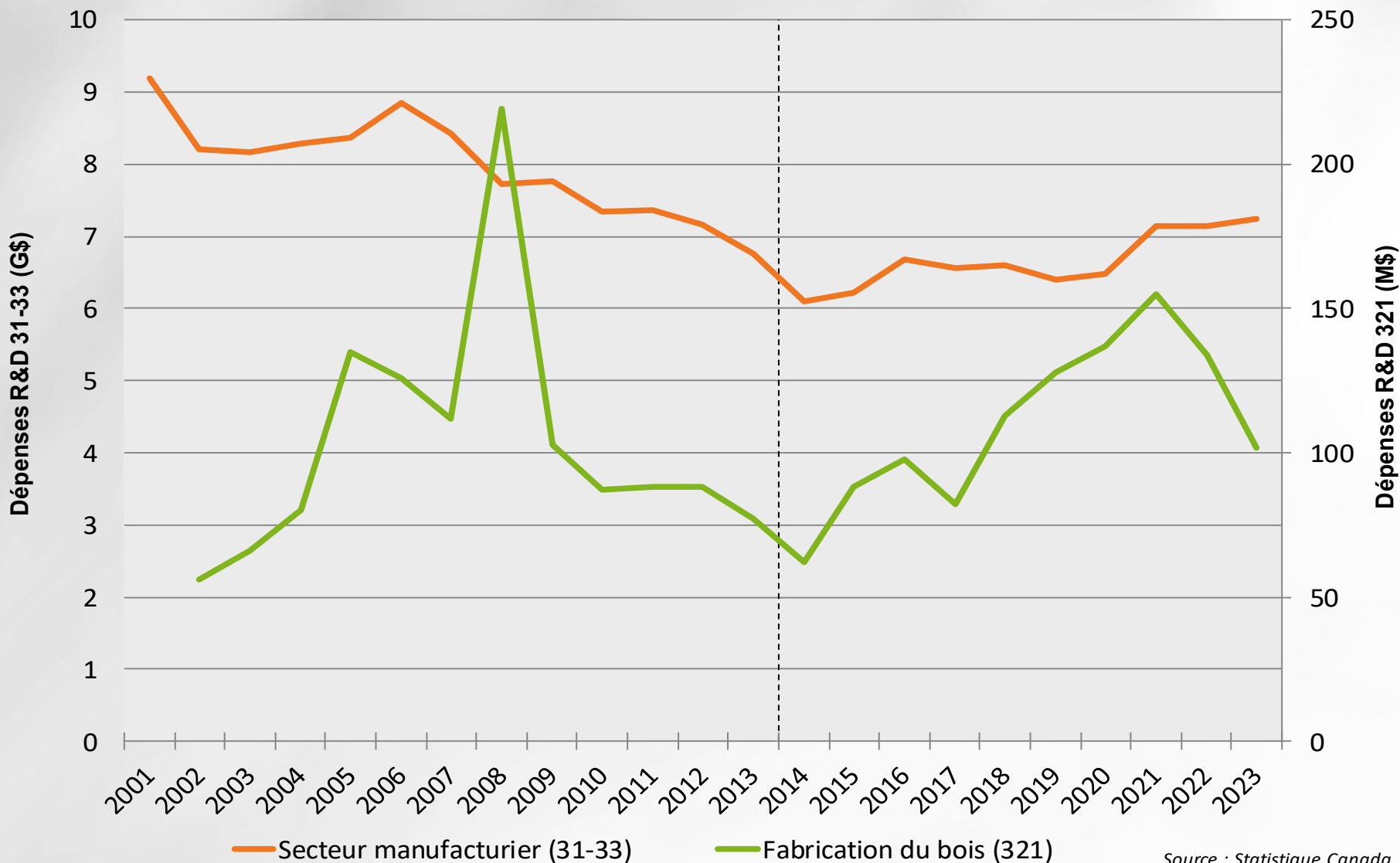
ÉVOLUTION DU PIB CANADIEN SELON LES SECTEURS



ÉVOLUTION DU PIB QUÉBÉCOIS SELON LES SECTEURS

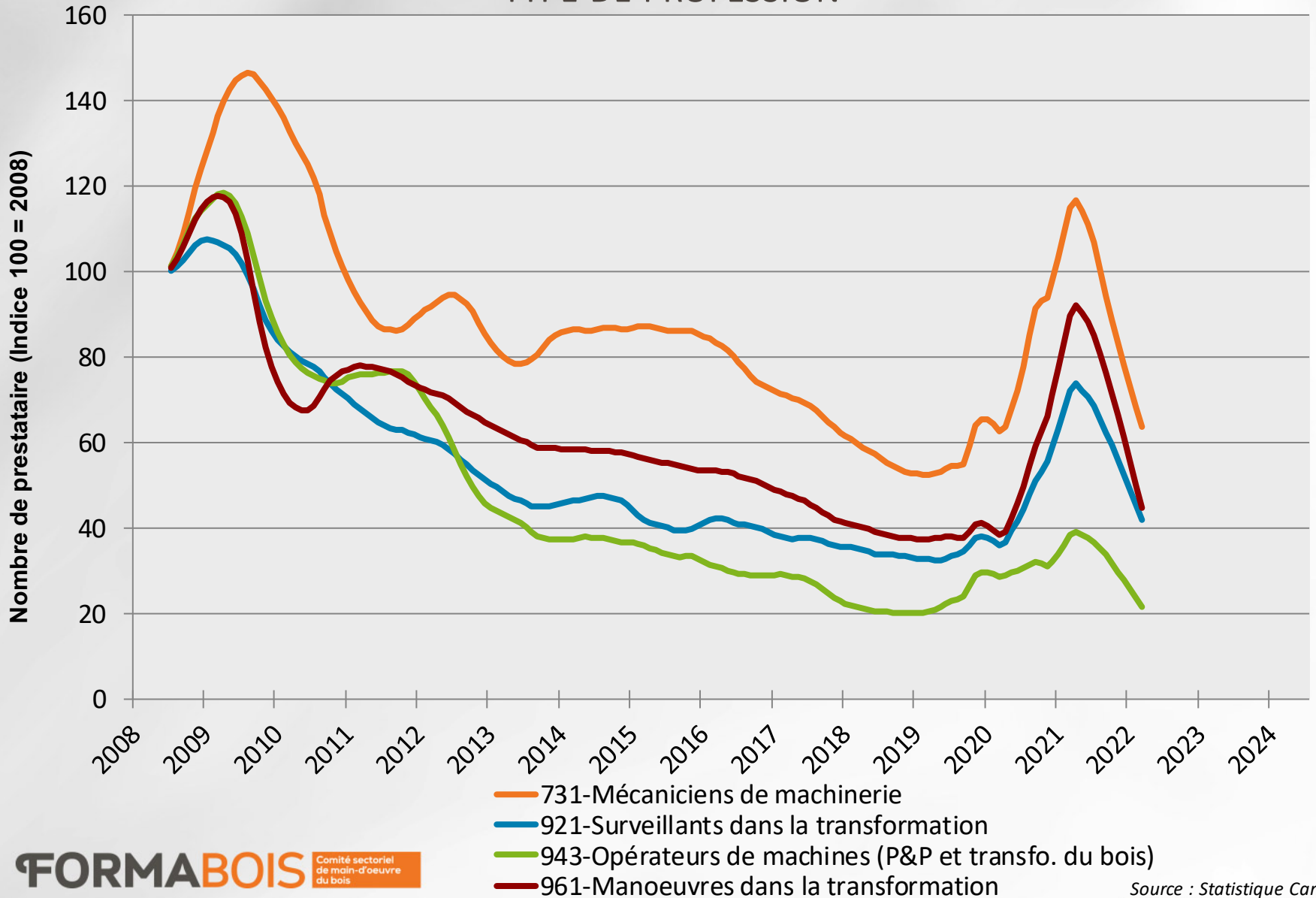


DÉPENSES INTRA-MUROS EN RD AU CANADA

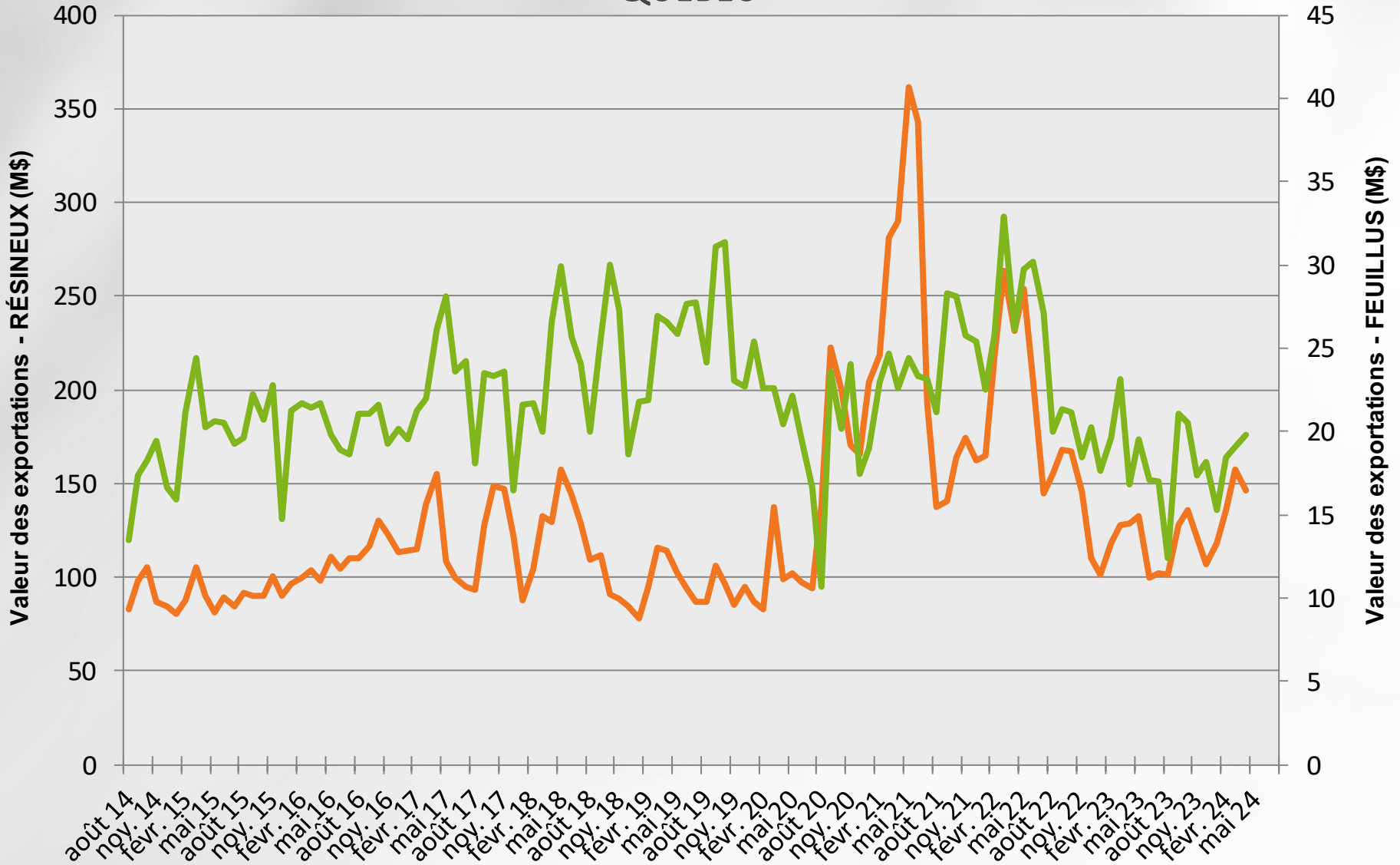


Source : Statistique Canada

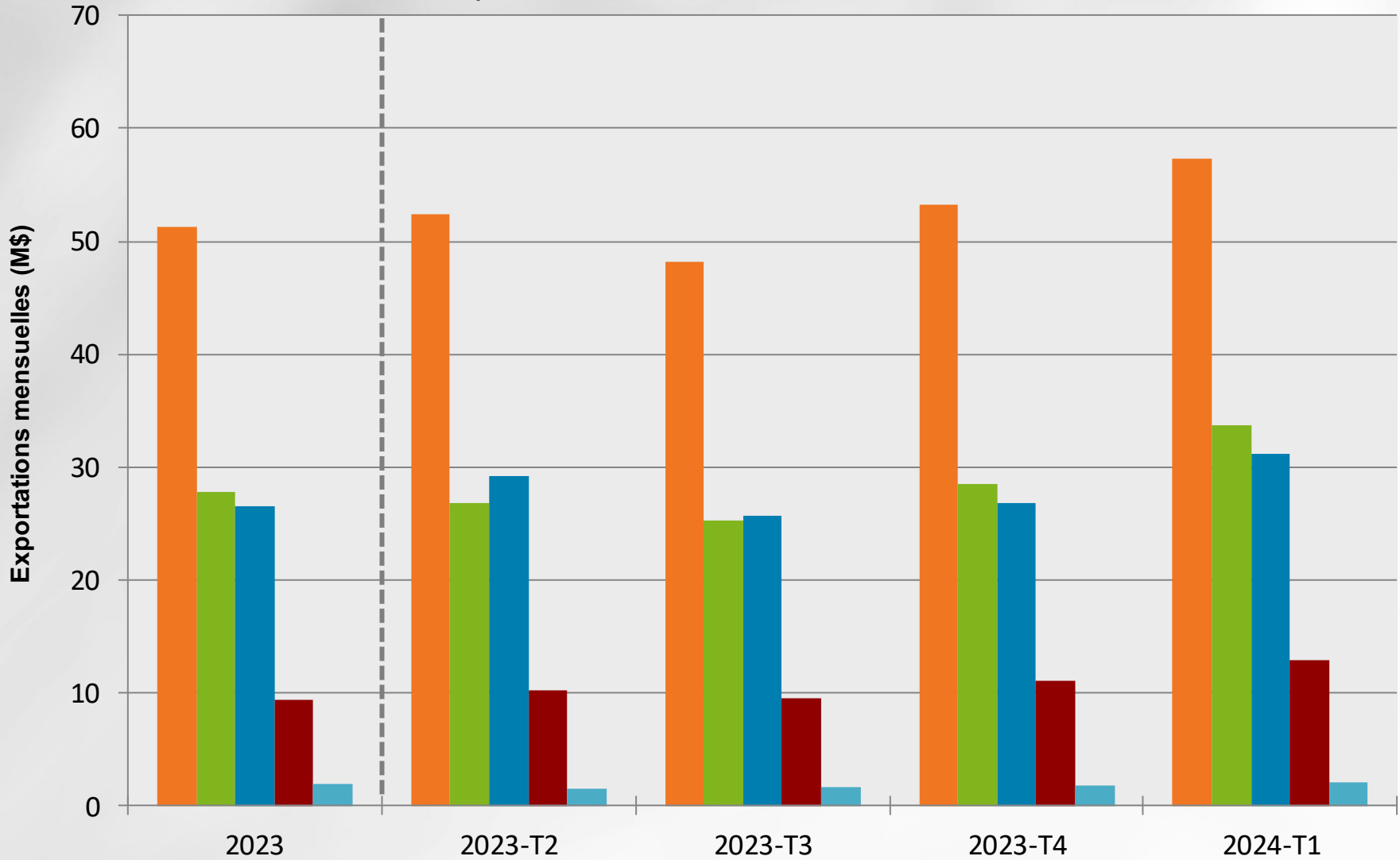
ÉVOLUTION DES PRESTATAIRES RÉGULIERS D'ASSURANCE-EMPLOI DE SELON LE TYPE DE PROFESSION



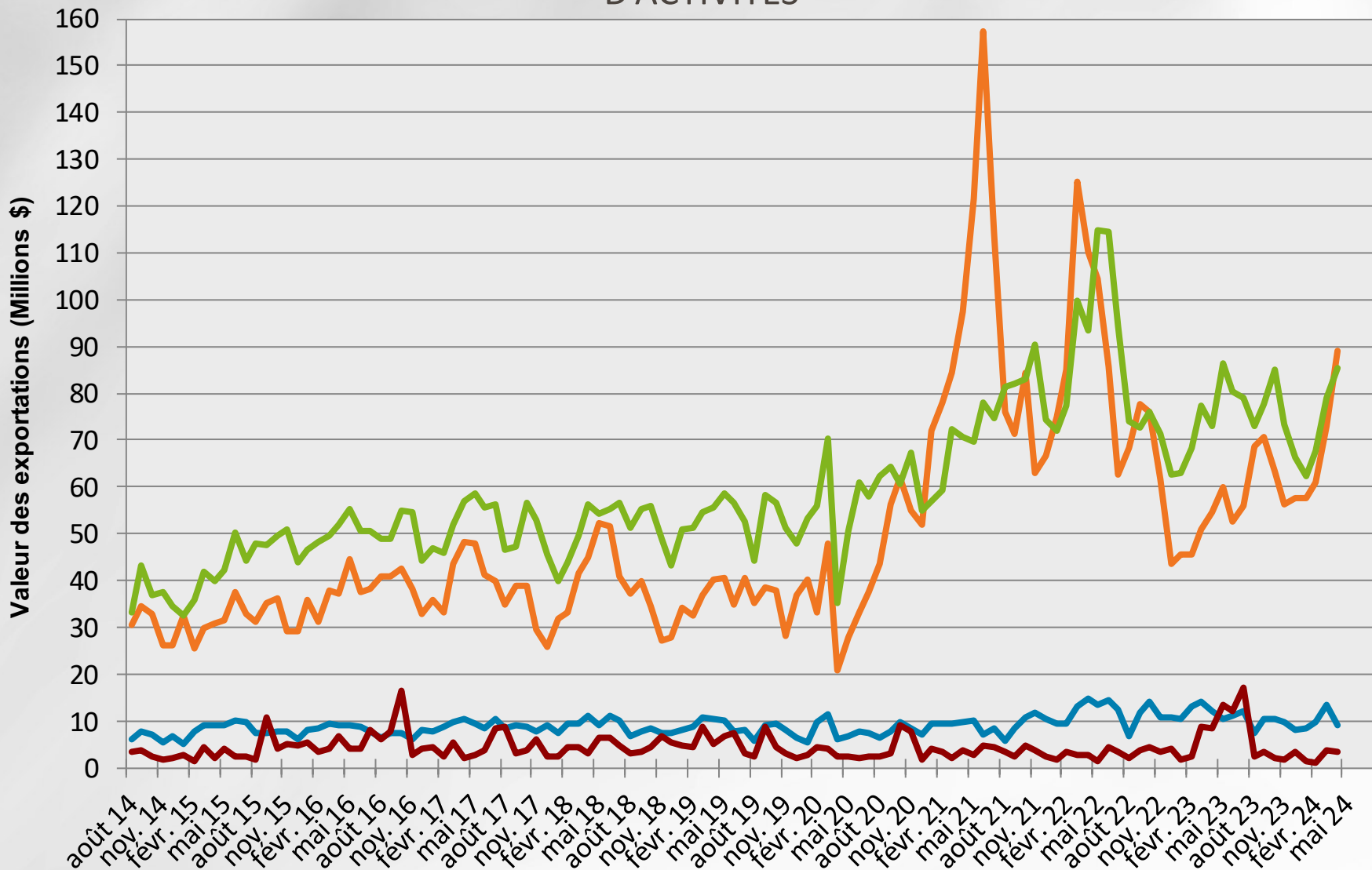
VALEUR MENSUELLE DES EXPORTATIONS TOTALES DE BOIS D'ŒUVRE DU QUÉBEC



VALEUR MENSUELLE DES EXPORTATIONSTOTALES DE BOIS D'ŒUVRE RÉSINEUX DU QUÉBEC SELON LEUR DESTINATION

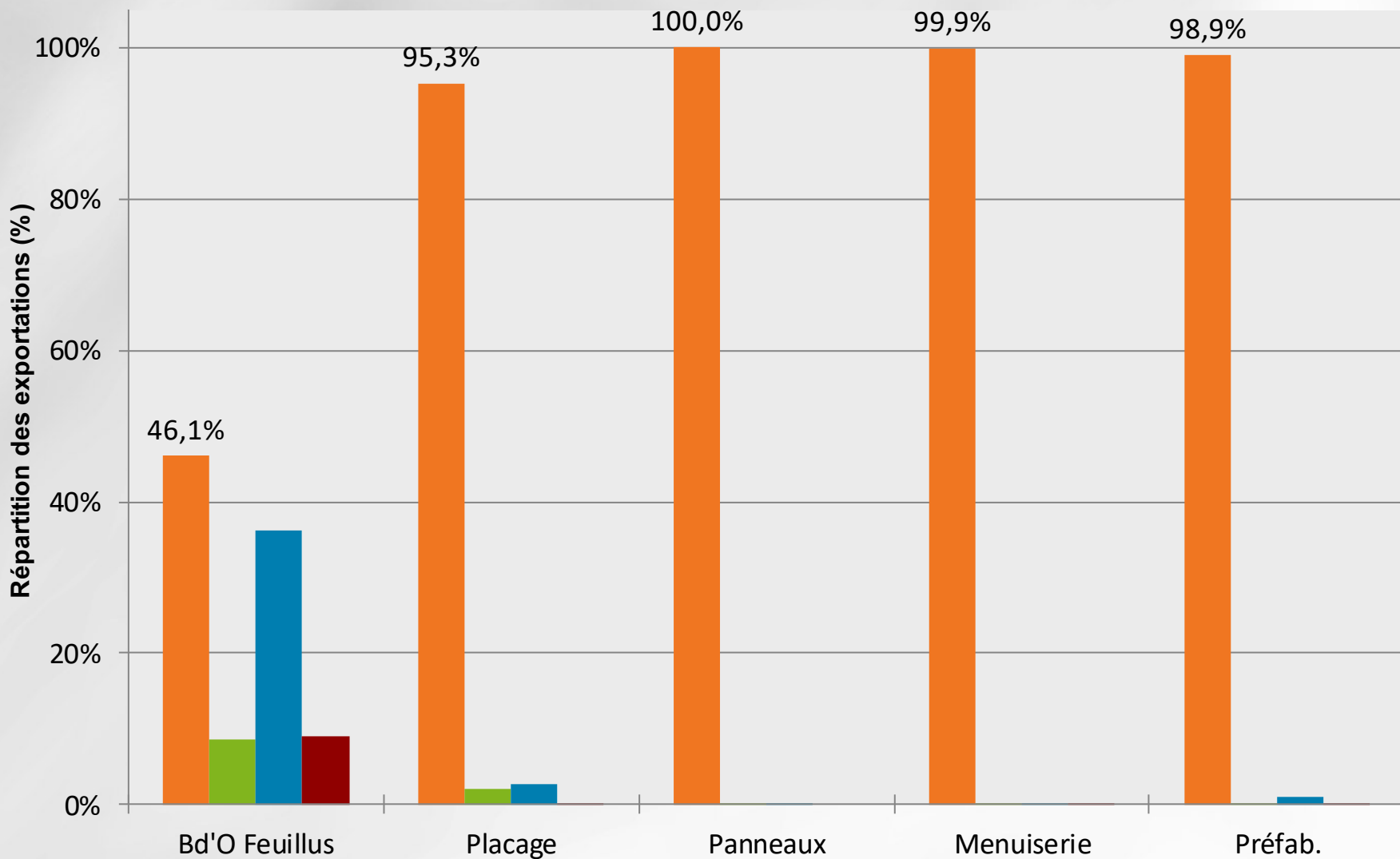


VALEUR MENSUELLE DES EXPORTATIONS TOTALES SELON LES SECTEURS D'ACTIVITÉS

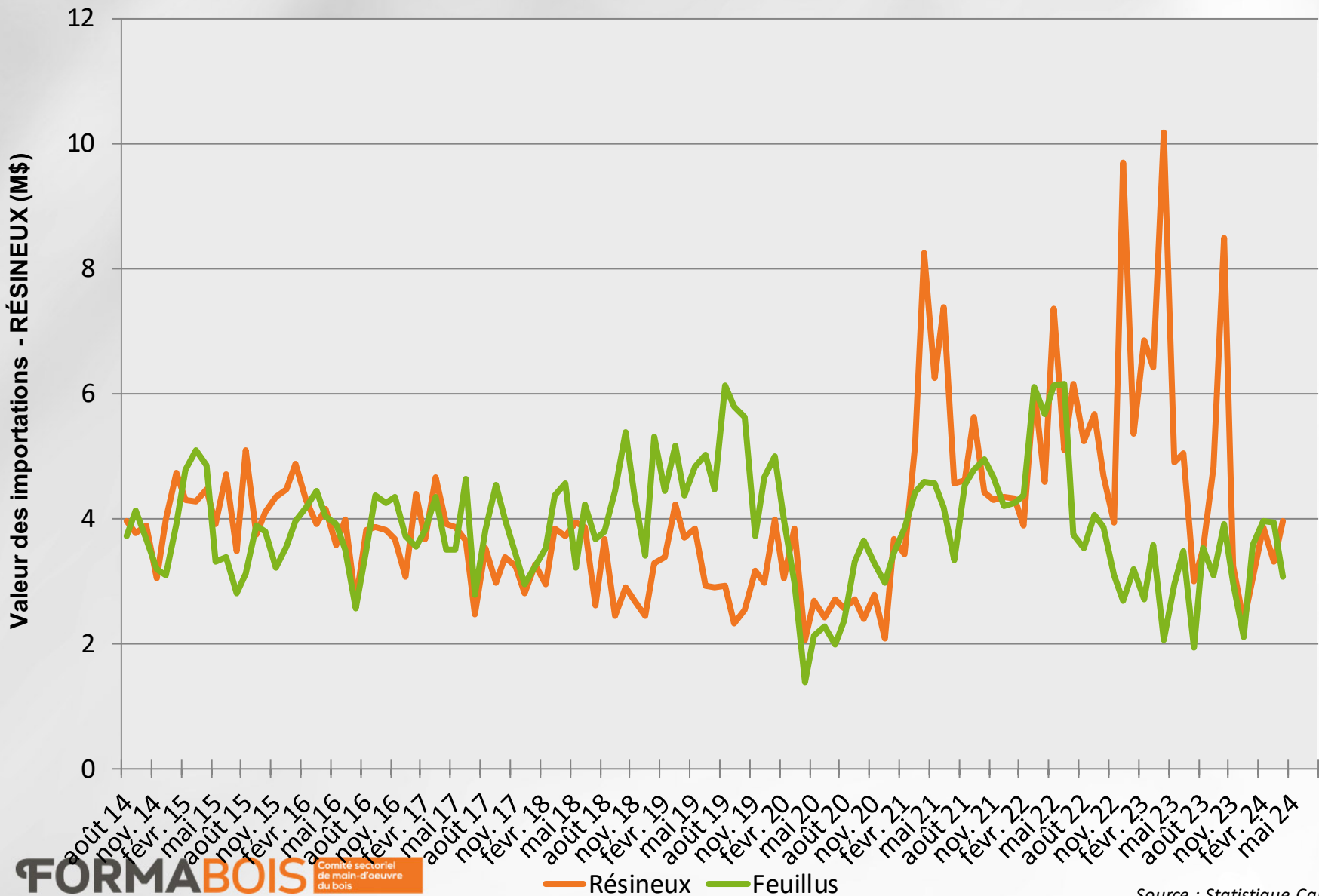


DESTINATION DES EXPORTATIONS SELON LES SECTEURS AU COURS DES 12

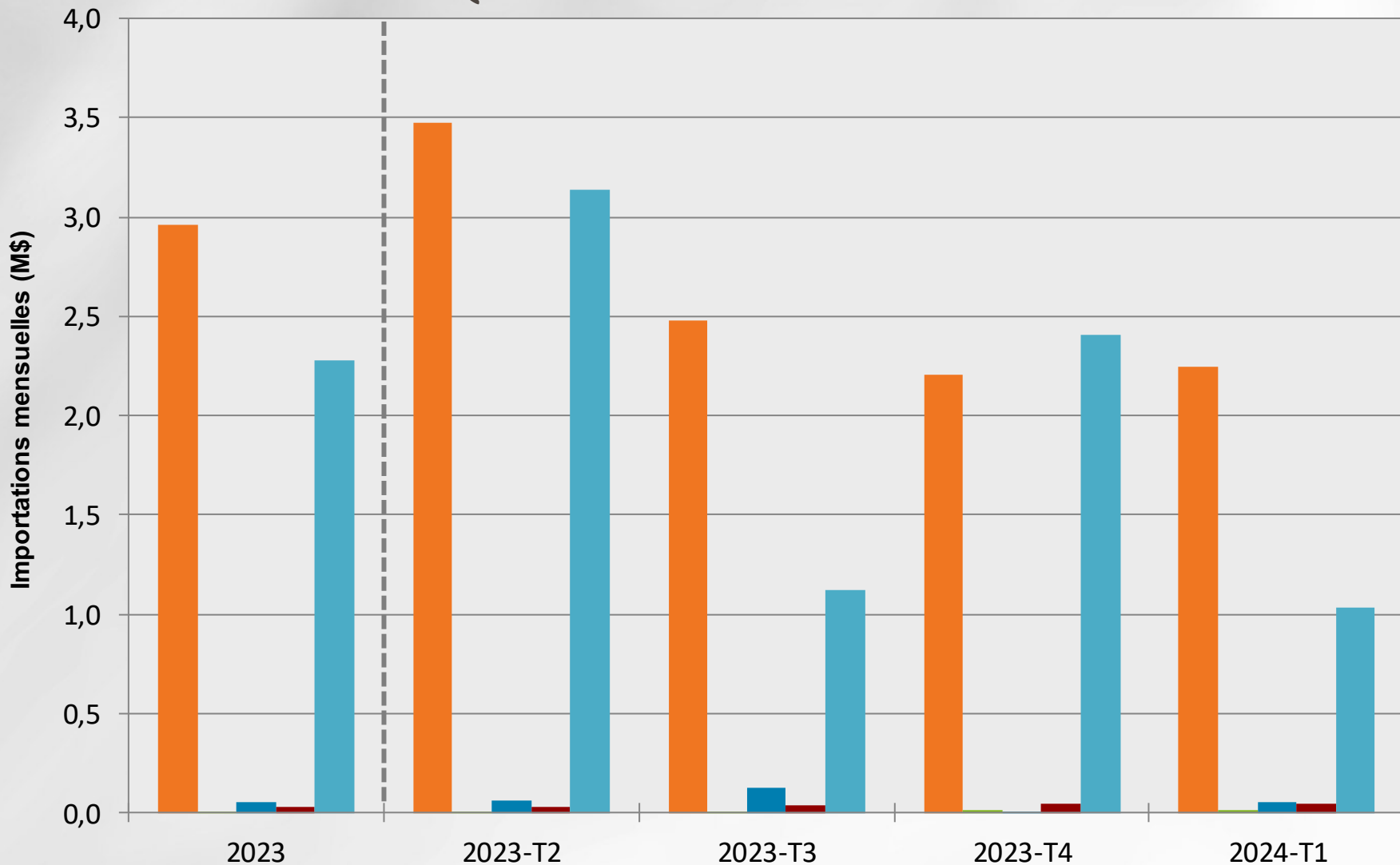
DERNIERS MOIS



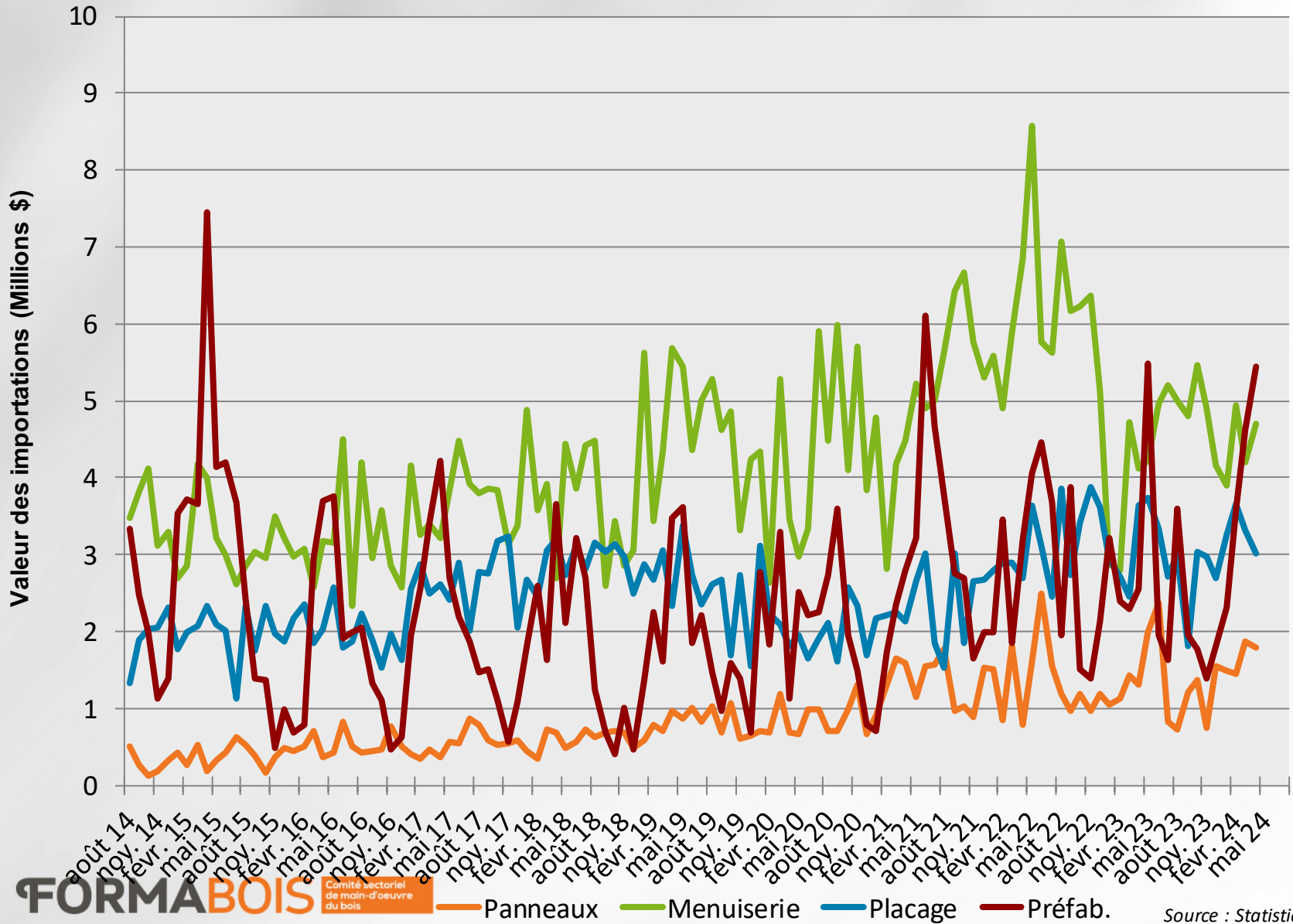
VALEUR DES IMPORTATIONS TOTALES DE BOIS D'ŒUVRE DU QUÉBEC



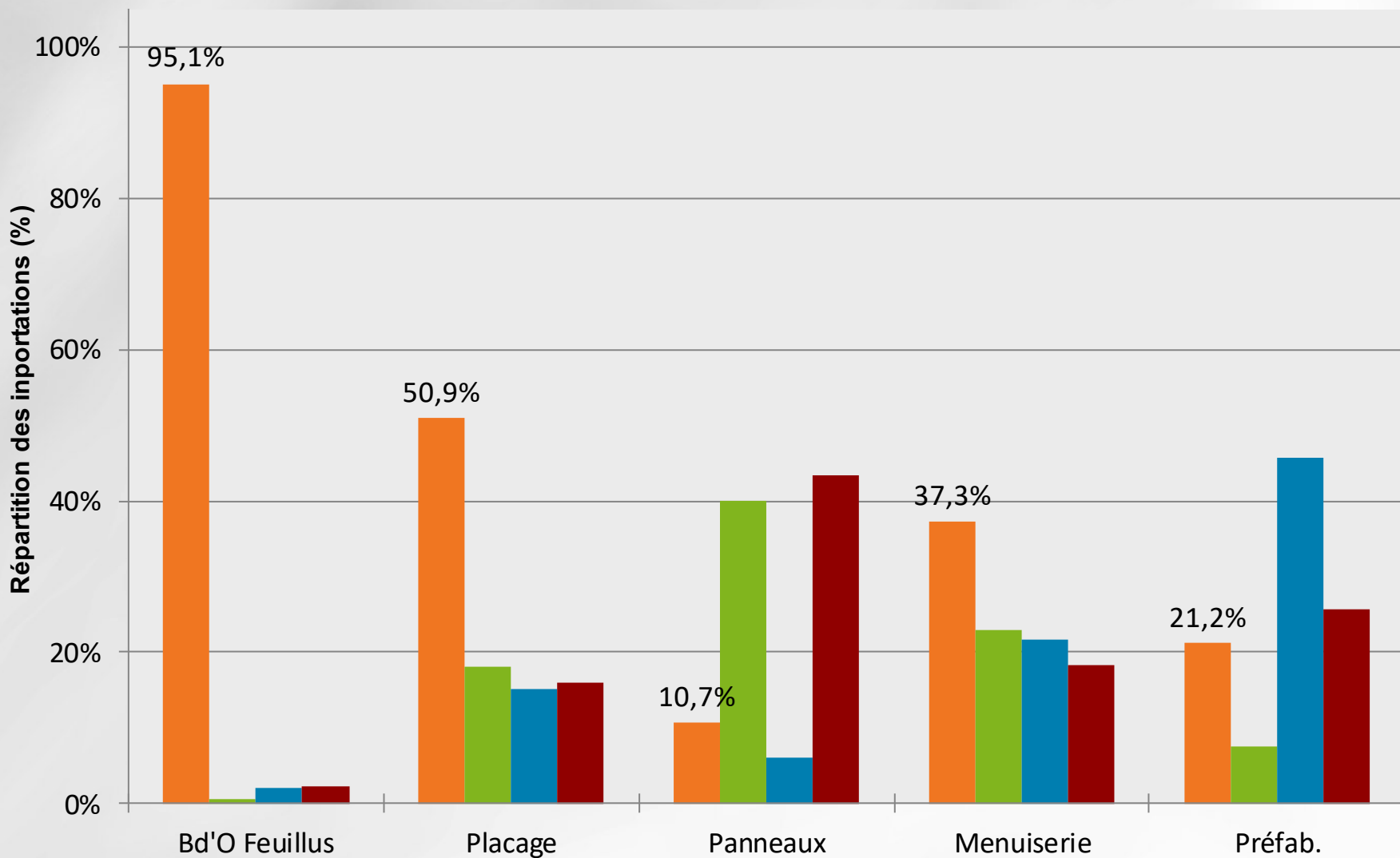
VALEUR MENSUELLE DES IMPORTATIONS TOTALES DE BOIS D'ŒUVRE RÉSINEUX DU QUÉBEC SELON LEUR PROVENANCE



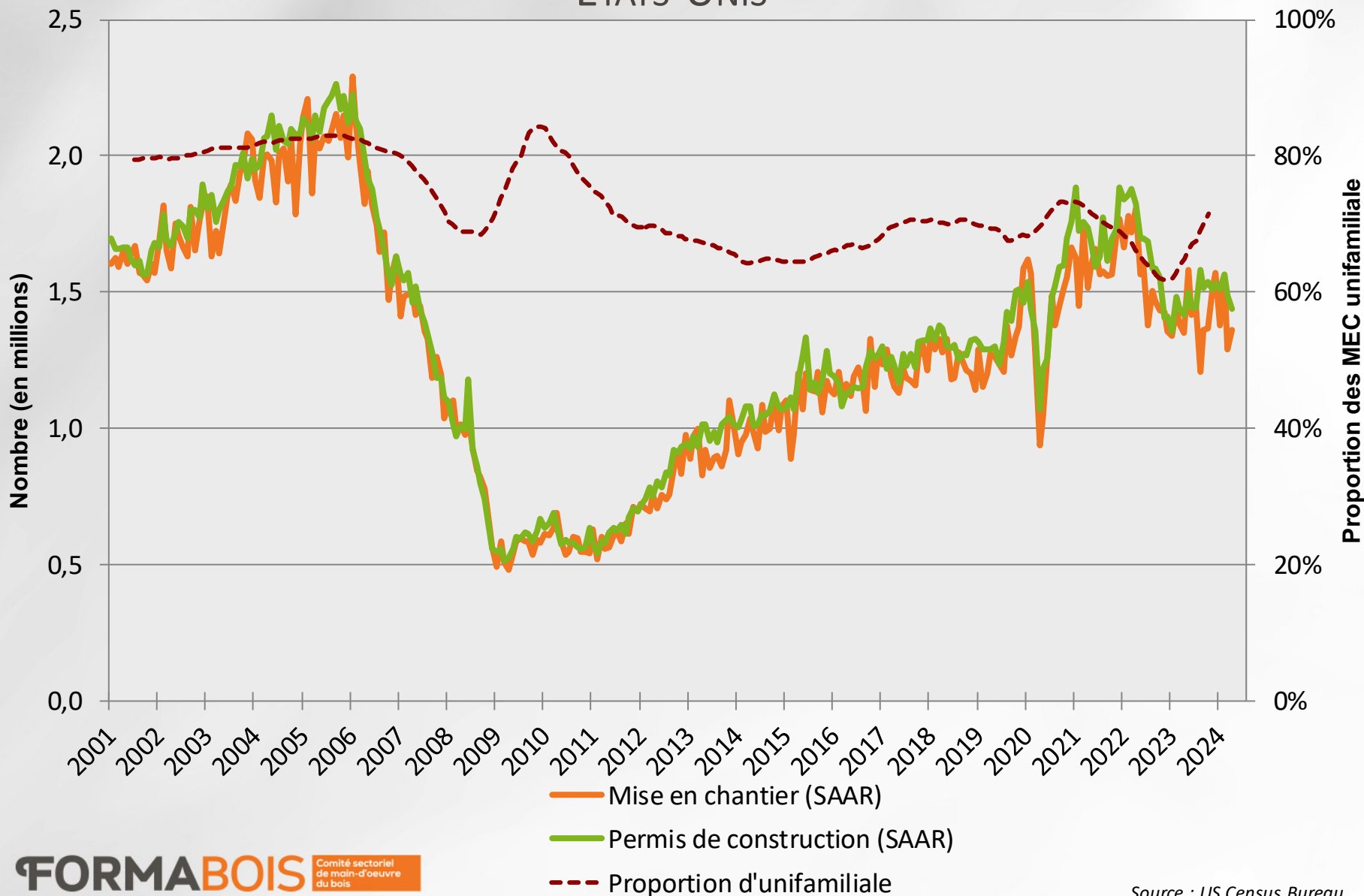
VALEUR DES IMPORTATIONS TOTALES SELON LES SECTEURS



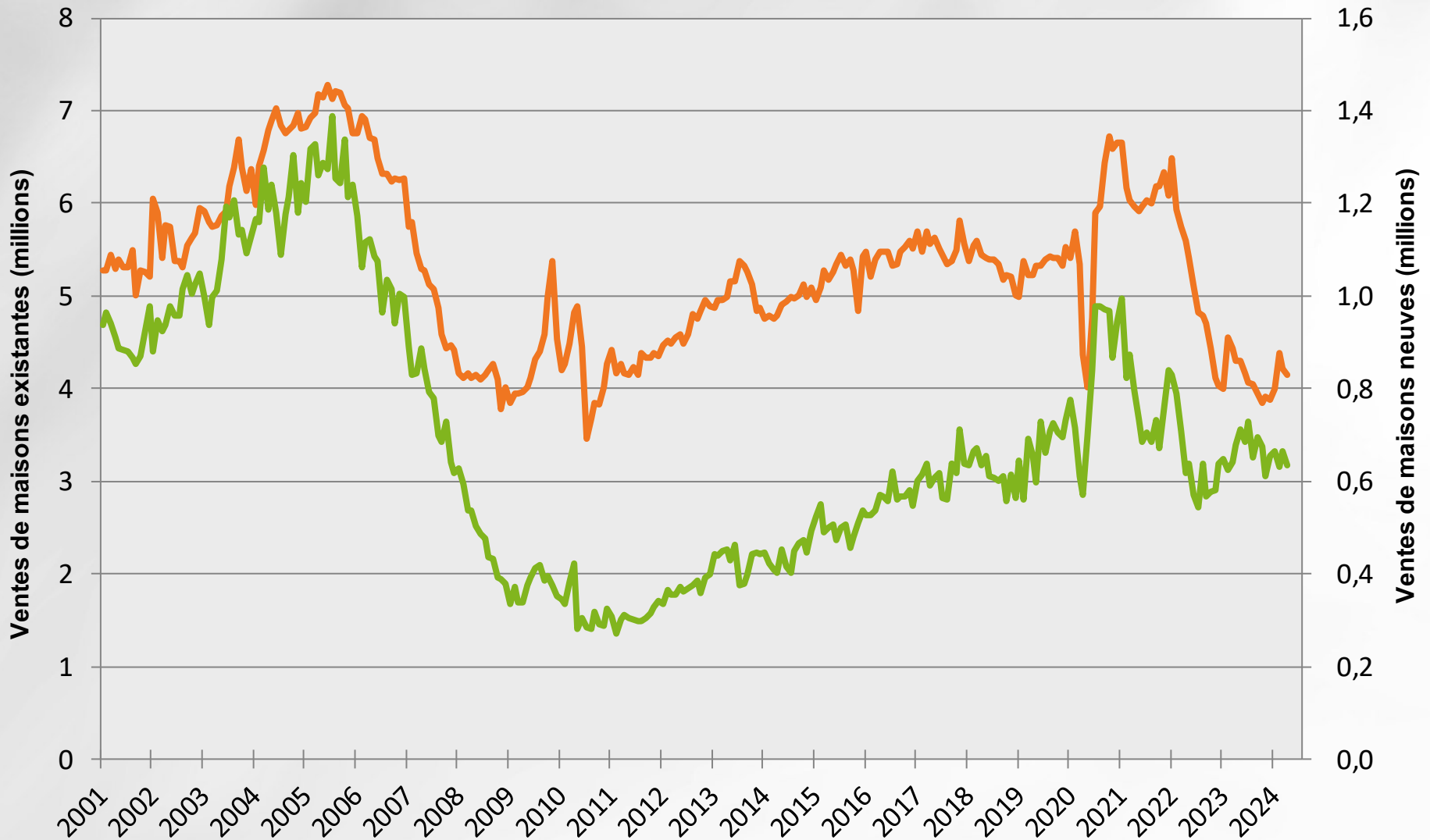
PROVENANCE DES IMPORTATIONS SELON LES SECTEURS AU COURS DES 12 DERNIERS MOIS



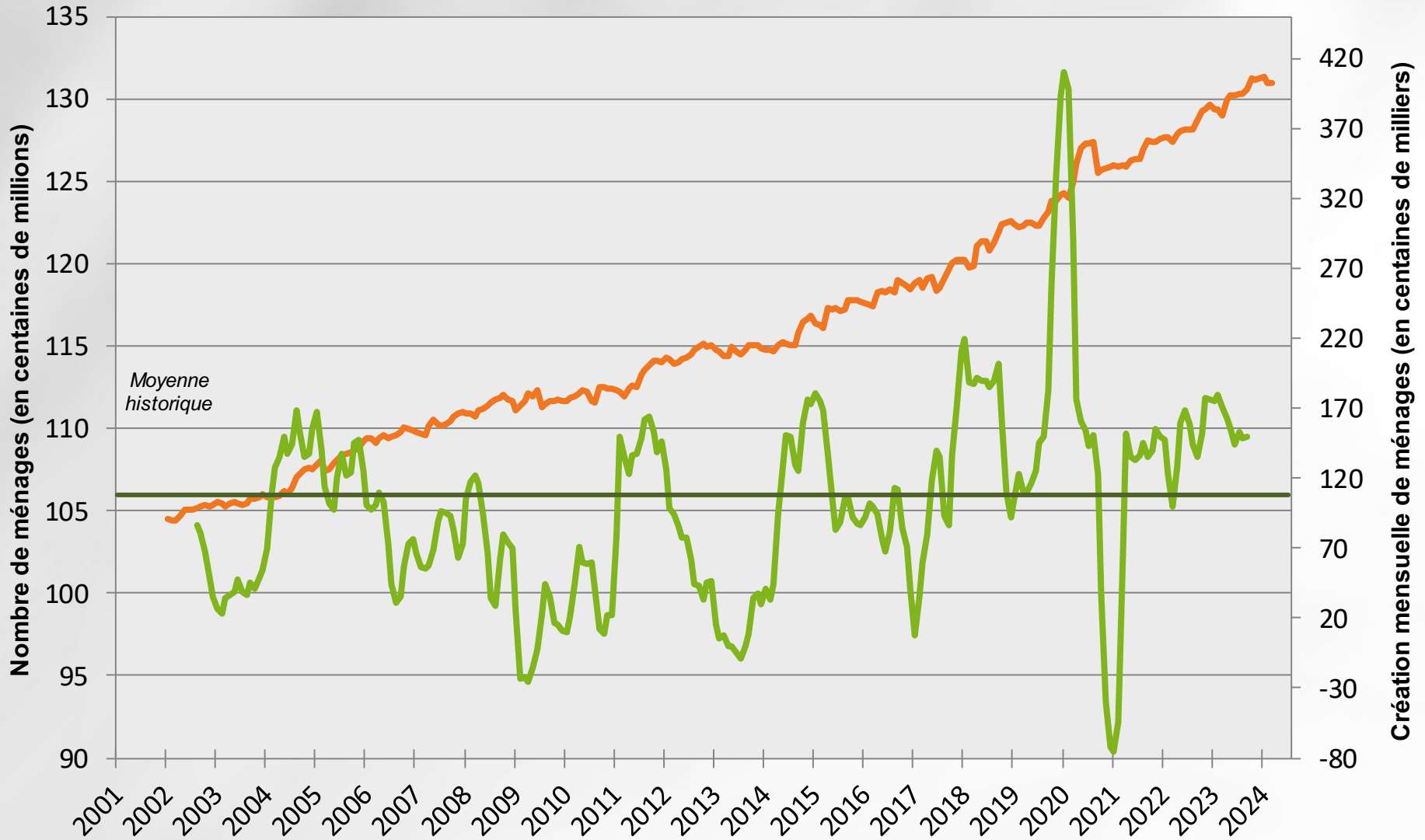
ÉVOLUTION DES MISES EN CHANTIER ET DES PERMIS DE CONSTRUIRE AUX ÉTATS-UNIS



VENTES DE MAISONS EXISTANTES AUX ÉTAT-UNIS (SAAR)



CRÉATION DE NOUVEAUX MÉNAGES AUX ÉTATS-UNIS



— Nombre de ménages

— Création mensuelle de ménages (MM12)

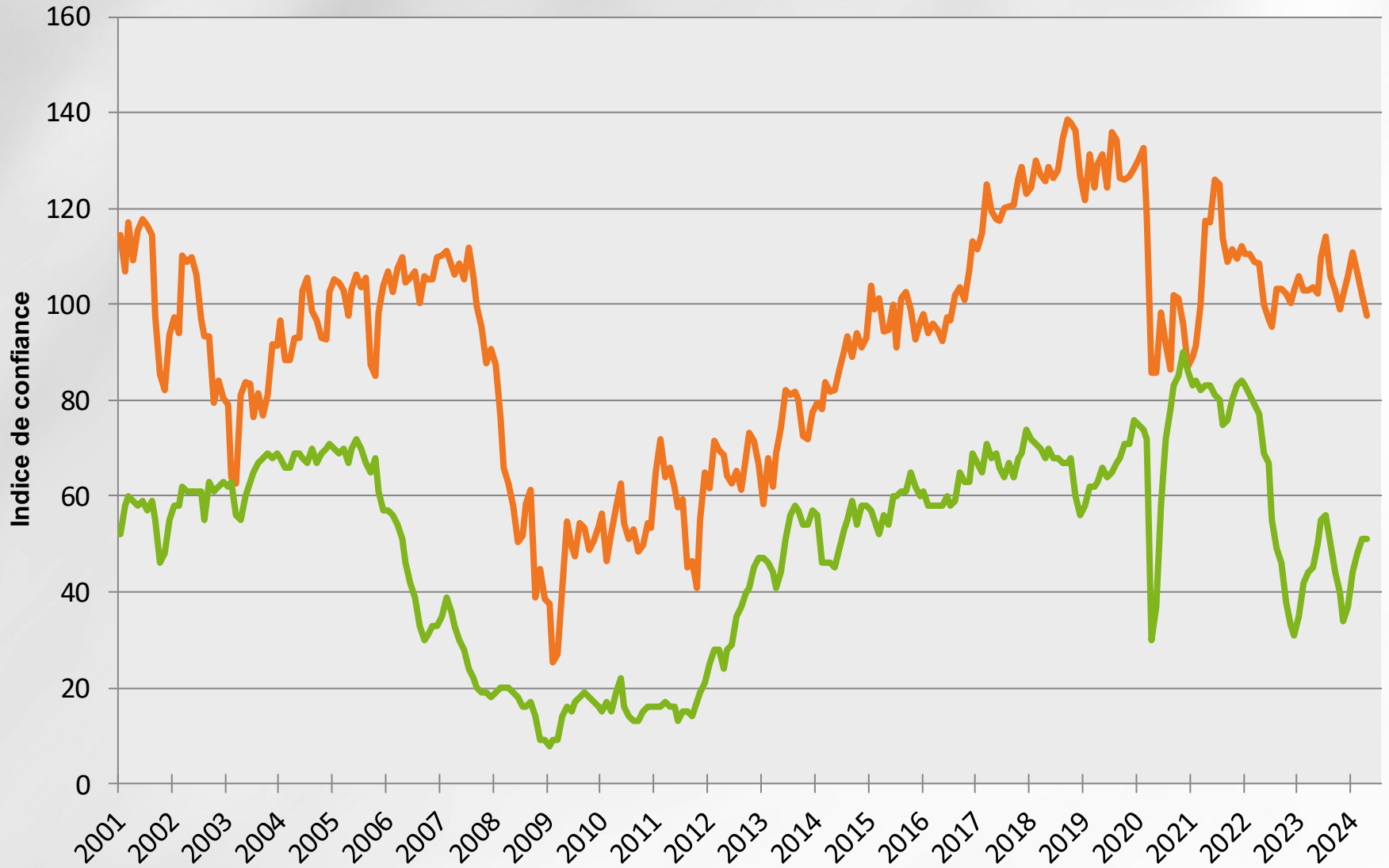
FORMABOIS Comité sectoriel de main-d'oeuvre du bois

Développons notre richesse collective

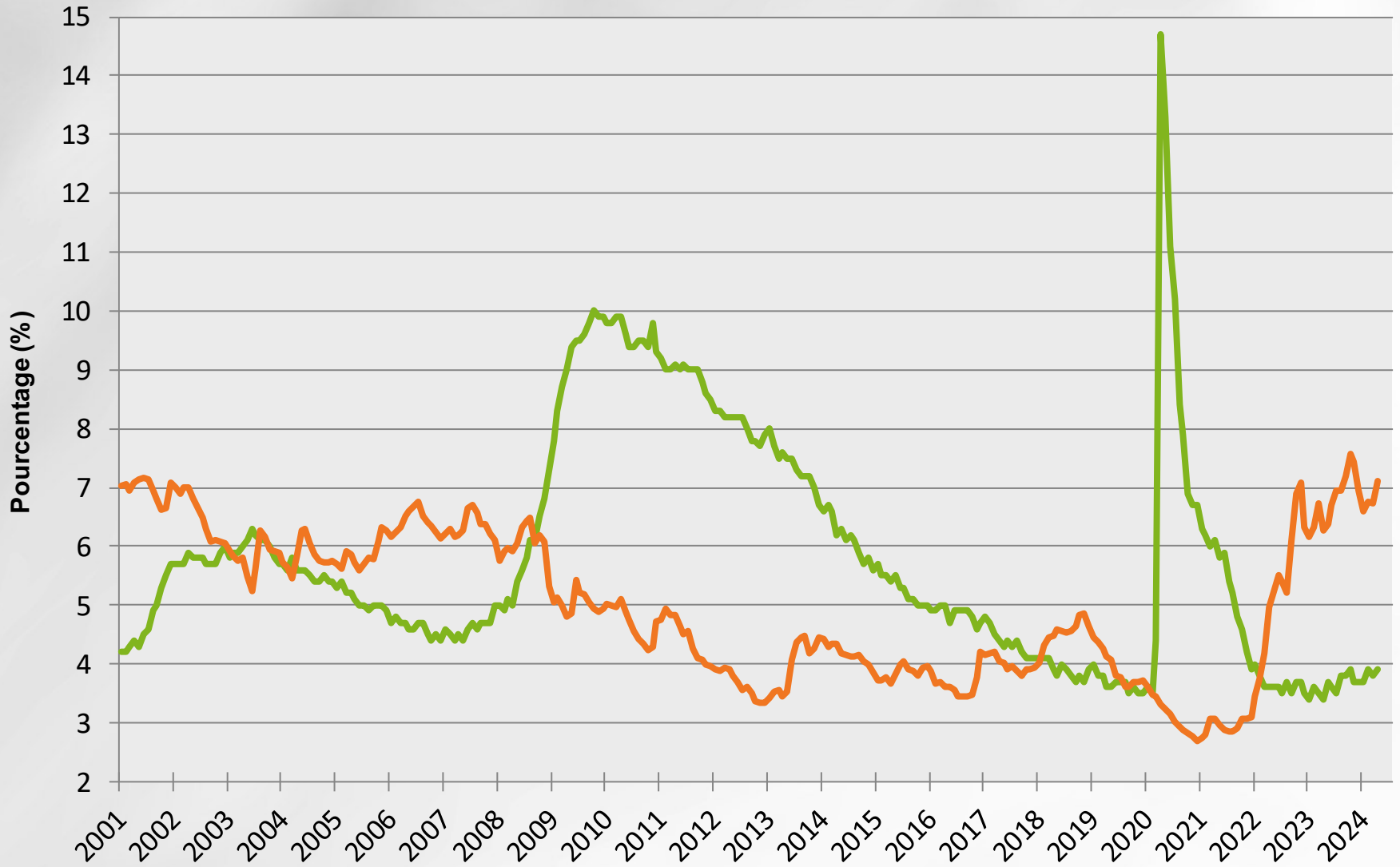
MM12 : Moyenne mobile sur 12 mois

Source : US Census Bureau
FORMABOIS.CA

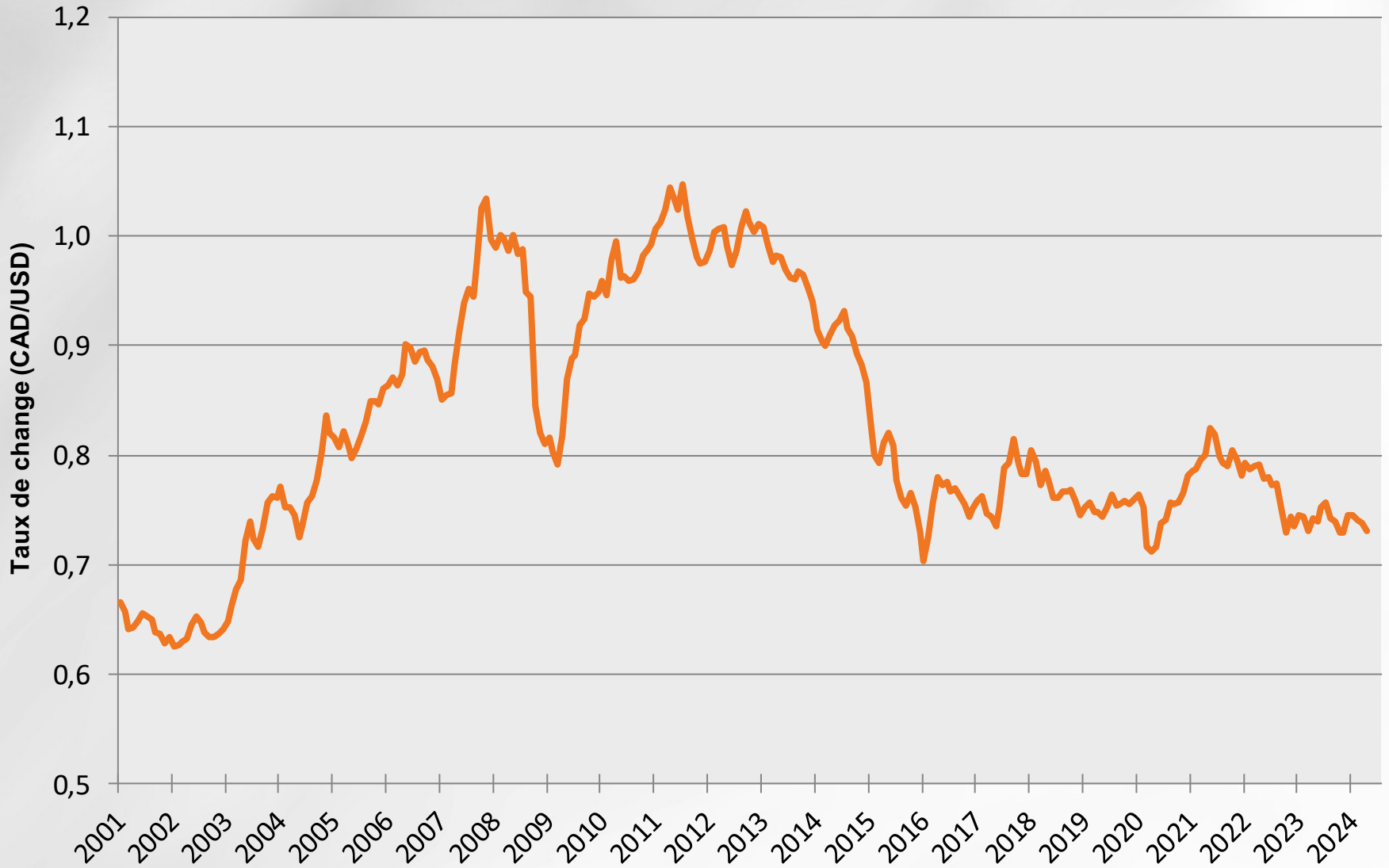
INDICE DE CONFIANCE DES CONSOMMATEURS AUX ÉTATS-UNIS



TAUX DE CHÔMAGE AUX ÉTATS-UNIS



TAUX DE CHANGE (1 CAD => USD)





FORMABOIS

Comité sectoriel
de main-d'œuvre
du bois

Développons notre richesse collective

Commission
des partenaires
du marché du travail

Québec



FORMABOIS.CA